

Être bénévole à L'Ouvre Porte c'est quoi?



Rappel de ce qu'est L'Ouvre Porte?

"Association de coordination d'hébergement citoyen, L'Ouvre-porte (LOP) met en relation des personnes à la rue et d'autres qui veulent les aider en les accueillant quelques nuits, semaines ou mois. L'association s'engage à accompagner les personnes (accueillant.e.s et accueilli.e.s) dans cette démarche afin de garantir qu'il n'y ait ni épuisement ni remise à la rue."



Quels rôles pour les bénévoles?

Pour ceux.celles qui ont de la place

L'accueillant.e:

Ouvre sa porte pour accueillir une personne sans toit.

Choisit la période et la durée de l'accueil

Bénéficie d'une assurance et de temps de formation/échange proposés par LOP



Pour ceux.celles qui ont du temps

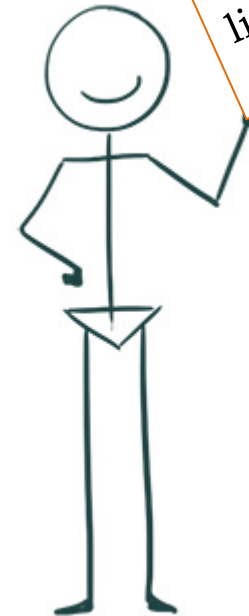
Le.la coordinateur.rice:

Gère les plannings d'accueil et en assure la fluidité et la continuité de l'accueil

Contacte les accueillant.e.s afin d'organiser avec eux l'accueil, selon leurs conditions

S'assure auprès des accueillant.e.s que l'accueil se soit bien passé

Ce sont les coordinateur.rice.s qui sont le plus en lien avec les accueillant.e.s



Le.la médiateur.rice:

Accompagne l'accueilli.e pour la 1ere fois chez un.e nouvel.le accueillant.e, pour signer la convention.

Reste en lien avec l'association prescriptive

Peut accompagner l'accueilli.e dans ses diverses démarches

Ce sont les médiateur.rice.s qui sont le plus en lien avec les accueilli.e.s



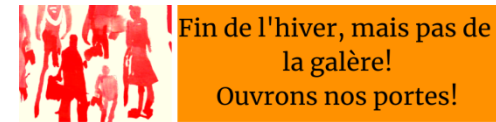
La communication :



Faire vivre la page Facebook et les agendas divers



Rédaction et diffusion d'une newsletter



Mardi 19 Février, 19h au Trankilou

RENCONTRE DE
L'OUVRE PORTE

45, Bd Joseph Vallier 38100 Grenoble
Plus d'info: grenoble@louvreporte.org - 06.41.21.94.77



DEVENONS ACCUEILLANTS

L'association L'ouvre-porte met en relation des personnes à la rue (SDF, demandeurs d'asile, mineurs non accompagnés) en attente de solution, et des

Création de supports de com'



L'événementiel :

Organiser des temps de rencontres publics

Organiser des temps de rencontre/échange/formation pour les accueillants

Chercher des événements auxquels LOP pourrait participer



**Printemps, été, automne ou hiver,
il n'y a pas de saison pour les aider !**



"Même sans toit, je suis comme toi"

Devenez bénévole!
grenoble@louvreporte.org

