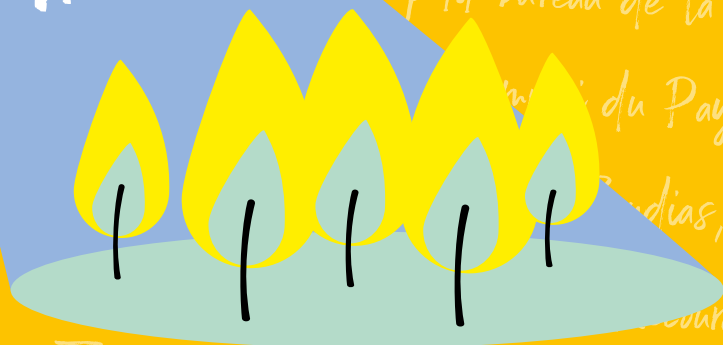


30 ANS

2023

GRUPE
ECONOMIQUE
SOLIDAIRE
Adéquation



Je me souviens de cette journée de 1990
un petit bureau de la Maison de
du Pays Voironnais
dias, étue de Voiron
aura, directrice
Trois ans plus tard, après et la



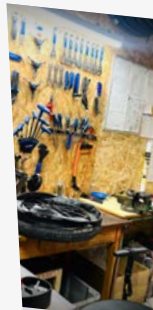
30 bougies



2010, Les Emplois Verts
dans le Marais des Goureaux



Adéquation en 1993



Lier Vétigora

Un groupe économique,
solidaire et écologique,
... 30 ans d'histoire.

Gouvernance associative



La gouvernance du groupe est assurée par un Conseil d'administration (CA) bénévole composé de représentants de la société civile. Le CA définit les orientations, prend les décisions importantes et assure la pérennité du projet social.

Dynamique Entrepreneuriale

Les activités économiques sont dynamiques et permettent la performance des actions d'insertion professionnelle. Le groupe se développe et diversifie ses activités.



Priorité à l'activité sociale et à la solidarité

L'action d'insertion, de création d'emplois locaux et d'activités solidaires est la finalité du groupe Adéquation.

Des salariés permanents investis

Une cinquantaine de salariés permanents s'investissent au quotidien pour mener une action sociale de qualité, satisfaire les partenaires économiques et institutionnels et porter des valeurs communes.



Un engagement écologique

Un développement orienté en priorité vers l'économie verte, celle du réemploi, des mobilités douces ou de la biodiversité. La recherche d'un fonctionnement plus vertueux pour la planète.



Marie-Elisabeth Jean

Le 23 septembre 1993, Marcelle Boudias, première adjointe au Maire de Voiron et vice-présidente de la Communauté de communes du Pays Voironnais, déposait en préfecture de l'Isère les statuts de l'association intermédiaire du Pays Voironnais. Créé pour offrir des solutions de travail à des personnes qui n'en trouvent pas, à une période de forte montée du chômage, l'association démarre son activité. La petite équipe qui l'anime au début, Laure Martinon, Jean-François Miné, Brigitte Bove... s'installe dans un petit bureau de la Communauté de communes à côté de la gare de Voiron. L'heure d'intervention est facturée 55 francs aux premiers clients, particuliers et collectivités.

Un premier bilan prometteur est fait après un mois d'activité : 20 demandeurs d'emploi sont salariés ; 262 heures de travail réalisées. Je salue la mémoire de Marcelle Boudias, décédée en 2022. Michel Bady lui a succédé à la présidence en 2001, puis j'ai pris la suite en 2014.

30 ans plus tard, le Groupe économique écologique et solidaire Adéquation, fortement ancré sur le territoire du Voironnais et de la Chartreuse, développe six activités différentes et emploie 300 salariés. Il est une véritable entreprise dont les prestations dans des domaines diversifiés - délégation de personnel, blanchisserie, paysage, ressourcerie, vélo... - sont reconnues par les clients. Il est une entreprise associative, piloté par un conseil d'administration de 20 bénévoles très investis. Une entreprise inclusive qui fait de l'emploi pour le plus grand nombre, quel que soit son histoire ou son profil, une réalité. Une entreprise écologique qui développe en priorité des activités qui limitent les émissions de gaz à effet de serre et protègent la biodiversité.

Marie-Elisabeth Jean,
Présidente du Groupe Adéquation.

SOMMAIRE

Histoire du Groupe Adéquation	P4	• Blanchisserie de solutions	P22
Les actions du Groupe Adéquation	P8	• Création paysagère et terrassement	P24
Être salarié.e du Groupe Adéquation	P9	• Entretien, aménagement, espaces verts	P26
Une entreprise de territoire	P10	• Véligoood, tout pour le vélo	P28
Une entreprise et un peu plus	P12	• Les ressourceries	P30
La gouvernance associative	P14	Effet miroir	P32
Organisation du GES Adéquation	P16	Fiers de nos valeurs	P34
Le Groupe en quelques chiffres	P18	Nos partenaires, financeurs et mécénat	P35
• Solutions RH pour les professionnels	P20	Contacts	P36
• Compétences numériques	P21		

30 ANS

Historique du Groupe Adéquation

Création de l'association Intermédiaire : L'intercommunalité du Pays Voironnais initie en 1993 la création d'une petite association d'insertion par le travail. Des personnes qui ne trouvent pas d'emploi sont mises à disposition de particuliers et de communes pour des missions de jardinage, bricolage, entretien, ... Le décollage est rapide, l'activité se développe.

Emplois Verts : Création à l'initiative du Pays Voironnais, pour un an, avec pour mission l'entretien des berges de la Morge. A l'origine une seule équipe assure l'activité, occupant un box de garage pour ranger son matériel. L'activité se poursuit finalement au-delà de la période initiale et devient pérenne.

Bleu Ciel : Le Comité de solidarité, atelier de repassage créé quelques années auparavant pour offrir une activité sociale et professionnelle à des femmes bénéficiaires des minimas sociaux, contacte Adéquation pour faire évoluer son atelier. Bleu Ciel est alors créé, la 3^e association, et développe ainsi une entreprise d'insertion dans le domaine du repassage et de la blanchisserie.

Ressourcerie de La Buisse : Adéquation participe au projet de création par le Pays Voironnais d'une ressourcerie. Celle-ci implantée à La Buisse est confiée à la gestion de l'association Emplois Verts, en partenariat avec Passiflore. A l'époque, c'est un vrai pari, une innovation un peu folle. 12 ans plus tard, pari tenu à 300 % !

Organisation en **Groupe Économique et Solidaire**. Depuis 2013 les associations du Groupe ont fait le choix de se structurer en Groupe Économique Solidaire avec :

- Une gouvernance et une direction unifiées
- Une communication commune
- Des moyens humains et matériels mutualisés
- Une solidarité financière entre les structures
- Un impact global sur son territoire

Le développement des activités porte sur une **gouvernance forte**, un **territoire mobilisé** autour de l'**égalité des chances** et du **développement durable**, une **équipe de permanents** particulièrement impliqués dans leurs missions professionnelles et sociales, des valeurs de solidarité et d'entrepreneuriat portées par les **administrateurs**.



Retour sur 30 ans d'histoire



Repas des équipes



Table ronde d'initiatives solidaires voisines



L'ensemble de Coccinelle Verte

Coccinelle verte : Activité d'éco-paysage orientée vers une clientèle de particuliers et entreprises. Lancée en s'appuyant initialement sur une équipe Emplois Verts, rapidement l'activité se développe. Elle est ainsi gérée par une équipe travaux et aménagements. En 2023, cinq équipes se répartissent l'entretien et la création.

Lancement du **Pôle Territorial de Coopération Économique (PTCE)**

Entrée dans **les nouveaux locaux** / Création du premier projet stratégique

Gestion du service vélo solidaire / Lancement du **Projet stratégique 2019/2024**

Véligood : L'entreprise d'insertion intègre Véligood proposant plusieurs prestations pour développer l'usage de deux roues. **Emplois Verts Chartreuse** : en pleine période de pandémie (mars 2020), reprise de l'activité d'entretien des espaces naturels partenariat avec le CSPG (production) et le Centre Social des Pays du Guiers (accompagnement). Le Chartreuse. En 2021, lancement de l'expérimentation d'éco pâturage par une équipe des Emplois Verts localisée en

Mise en place de l'action « **compétences numériques pour tous** »

Ressourcerie de Chartreuse : La 2^e Ressourcerie du Groupe ouvre le 1^{er} septembre 2022. Un démarrage en trombe avec un soutien territorial très fort.

Le Groupe Adéquation fête ses 30 ans !



30 bougies



30
ANS

"Ils témoignent"



Souvenirs des débuts

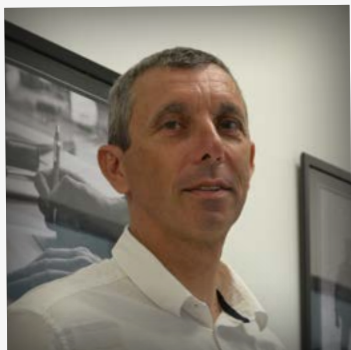
« Je me souviens de cette journée de 1990 où je suis reçu dans un petit bureau de la MIFE – la Maison de l'information de la formation et de l'emploi du Pays Voironnais – rue Haute à Voiron, par Marcelle Boudias, élue de Voiron et de l'intercommunalité, et Christine Recoura, directrice de la Mife. Je suis recruté comme directeur adjoint de la Mife avec entre autres missions, la création d'une structure d'insertion par le travail.

Trois ans plus tard, après étude de faisabilité et rencontres de quelques structures voisines – Archer à Romans, ATFJ à Chambéry, Grenoble Solidarité... – le projet de l'association intermédiaire du Pays Voironnais est formalisé, les statuts déposés, les premières missions de travail démarrent auprès des particuliers et communes. Laure Martinon est recrutée, elle va durant près de 25 ans, organiser le développement de l'association. Elle s'installe dans les bureaux sous les toits rue de Venise, bientôt rejointe par Brigitte Bove, puis Jean-François Miné. L'activité démarre fort. L'intégration de l'association au sein de l'intercommunalité (le Smav à l'époque qui deviendra la Communauté d'agglomération du Pays Voironnais) favorise la notoriété et la reconnaissance. Les missions de travail se développent auprès des particuliers, des communes, et puis bientôt de l'Afapeim, grâce au partenariat initié avec Jean-Pierre Rottier, directeur de foyer, puis administrateur d'Adéquation.

Je me souviens avoir arpenté la Morge avec Bruno Charrat, technicien de rivière du Pays Voironnais, pour identifier les travaux à réaliser. En 1994, nous créons l'association Emplois Verts et recrutons les premiers chefs de chantier, Jean Rozand puis Jean-Paul Nemoz-Morel, et les premiers salariés en contrat aidé.

Je me souviens de ces réunions avec le Comité de solidarité présidé par Maguy Cristini pour développer et transformer l'atelier repassage créé par cette association. En 1999, nous créons l'entreprise d'insertion Bleu Ciel qui reprend cette activité de repassage et développe rapidement une véritable blanchisserie installée rue Georges Clémenceau à Voiron ».

Dominique Dessez, Directeur Général



Dominique Dessez

CAPV et Adéquation, une histoire de territoire.

Dans les années 90, face à la montée du chômage, l'intercommunalité du Pays Voironnais décide de lancer des activités d'insertion par le travail. Ce fut la création de l'association intermédiaire en 1993, celle des Emplois Verts en 1994, puis celle de l'entreprise d'insertion Bleu Ciel en 1999.

Pendant une première période, ces structures bien qu'ayant une existence juridique propre avaient une autonomie limitée (présidence assurée par un vice-président du Pays Voironnais ; moyens matériels, locaux, communication fournie par le Pays Voironnais ; une partie importante de l'activité générée par le Pays Voironnais lui-même).

Cette organisation, pas unique mais plutôt rare, témoignait de la volonté politique forte de la collectivité d'œuvrer en faveur de la lutte contre l'exclusion par l'activité professionnelle. La croissance rapide de l'activité et l'implantation territoriale importante des structures doivent largement à ce portage public.

Puis, à partir de 2010, les associations ont progressivement "normalisé" leurs relations avec le Pays voironnais et se sont autonomisées :

- Les forces économiques et sociales sont devenues majoritaires dans un conseil d'administration qui a pris toute sa place ; la présidence a été confiée à une représentante associative, etc.
- Les trois associations se sont constituées en Groupe économique solidaire, avec une communication, des fonctions supports et des moyens techniques.
- Le territoire d'intervention s'est élargi avec des activités se développant en Chartreuse, voire dans la Bièvre, le Sud Grésivaudan, etc.

Une relation forte, et équilibrée, persiste entre le groupe associatif qu'est devenu Adéquation, acteur économique et social du territoire, et le Pays Voironnais, institution en charge de l'aménagement du bassin de vie et de la gestion de nombreux services intercommunaux :

- Le Pays Voironnais participe à la gouvernance des associations avec 4 sièges d'administrateurs sur 20.
- le groupe adéquation contribue par ses finalités et ses actions à plusieurs politiques publiques du Pays Voironnais : économie, solidarité, emploi-insertion, mobilité, transition écologique, etc.
- Il fournit également des prestations à plusieurs services via des marchés publics : gestion de la ressource, des vélosolidaires, entretien des espaces naturels, nettoyage des vêtements de travail, etc.



Les équipes devant les locaux du Pays Voironnais



L'ACTION DU GROUPE ADÉQUATION

auprès des salariés

ÊTRE SALARIÉ-E DU GROUPE ADÉQUATION

un emploi, mais pas que ...

Le parcours

Le principe est de construire un parcours d'emploi pour chaque personne.

Les salariés sont orientés par des référents sociaux/emploi du territoire ou recrutés directement.

Au cours de ce parcours, le salarié progresse sur son poste de travail, développe des compétences et des capacités, mais également de la confiance en soi.

L'accompagnement

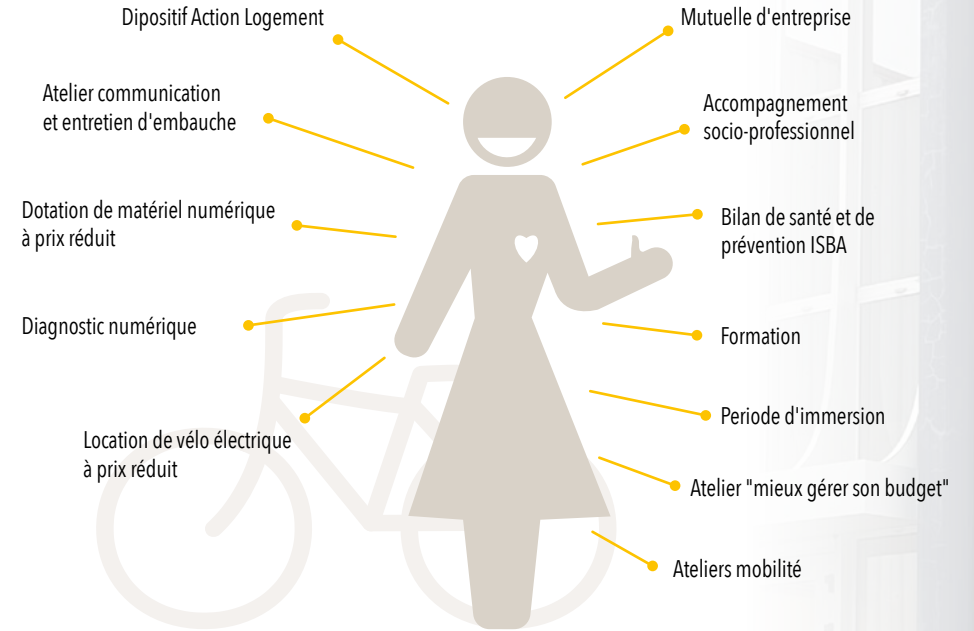
L'accompagnement professionnel est mis en place dès le premier mois de travail dans la structure par les Chargés

d'Insertion Professionnelle (CIP) et les Chargés de Recrutement et d'Accompagnement (CRA).

L'encadrement des salariés est réalisé par les chefs d'équipe sur les lieux de production ou directement par le client utilisateur dans le cas de la mise à disposition de salariés.

Les chefs d'équipe participent au recrutement, à l'apprentissage technique et à l'encadrement professionnel.

Un parcours au sein de nos structures d'insertion est un vecteur important de passage vers l'emploi pérenne.



En bref >

C'est quoi l'insertion (ou l'inclusion) ?

3. SE FORMER

- de la formation sur le terrain
- proposition d'ateliers variés
- accès à des formations qualifiantes

1. DÉCOUVRIR UN NOUVEAU MÉTIER

- se tester sur un poste
- parmi différents domaines d'activité
- sans expérience préalable
- sans qualification requise

4. UNE RELATION PRIVILÉGIÉE

- disponibilité et écoute
- accueil et accompagnement du salarié
- échanges réguliers

2. AQUÉRIR DES COMPÉTENCES

- nouvelles expériences professionnelles
- progresser
- gagner en confiance et estime de soi

5. POUR RÉSUMER, C'EST QUOI L'INSERTION ?

- TRAVAILLER
- SE FORMER
- ÊTRE CONSEILLÉ•E

> un tremplin vers l'emploi durable !

Nouveau en 2024

Accompagnement à la création d'activité

Le groupe propose un nouvel accompagnement en 2024 par la création d'une EITI (Entreprise d'Insertion par le Travail Indépendant). Cette forme d'accompagnement innovant propose aux entrepreneurs un soutien prenant en compte leurs freins socio-professionnels. Ce service proposé d'abord aux salariés en parcours d'insertion du groupe, a vocation à se déployer en 2024-25 aux entrepreneurs de notre territoire.

"Ils témoignent"

Ghariba, salariée de la blanchisserie Bleu Ciel de février 2021 à février 2023 aujourd'hui travaille sur des missions de remplacement pour la ville de Voreppe, où elle habite.

"J'ai tout aimé, les règles du travail, les collègues, que des gens gentils. Je ne connaissais rien, je ne parlais pas français, je n'avais jamais travaillé de ma vie, tout a changé quand je suis venue travailler ici. Grâce au travail et aux formations en français, je peux aujourd'hui parler sans peur ... Vraiment je ne connaissais rien, ni l'organisation du travail, ni l'informatique ... J'étais hébergée sans logement à moi, et le travail à Bleu Ciel m'a permis d'apprendre le français, de me faire aider pour les papiers, de trouver un logement et aujourd'hui de travailler. Ce que je souhaite pour l'avenir, continuer à travailler!"



Ghariba

LE GROUPE ADÉQUATION, UNE ENTREPRISE DE TERRITOIRE

Le Groupe Adéquation, une entreprise de territoire

Construit sur le projet de créer des emplois pour le plus grand nombre et de contribuer à la transition écologique, le Groupe Adéquation est fortement engagé pour le territoire et ses habitants, notamment les plus précaires.

Notre engagement se traduit ...

dans **notre charte RSE** (responsabilité sociétale des entreprises) qui décline son ambition et ses actions sur 4 piliers.



Écriture de notre charte RSE



Écriture du projet stratégique

Notre engagement se traduit aussi ...

dans **notre projet stratégique** qui fédère l'ensemble du groupe - administrateurs et salariés - autour de 4 enjeux.

Projet stratégique :



30
ANS

Entreprise, et un peu plus ...



La dynamique et la cohésion de ses équipes au fil des ans.

« Les séminaires sont une pratique récente du Groupe Economique Solidaire. La dynamique et la cohésion de ses équipes ne s'est pas faite en un jour.

Depuis 2014 chaque année les équipes se réunissent au printemps et à l'automne dans le but de faire du « corporate ».

D'abord initié par le comité de Direction, l'organisation et l'animation des séminaires trouvent un relai auprès d'une team « prépa séminaire ».

Je me souviens encore d'un nouvel arrivant me demandant à quoi ça sert un séminaire, que va-t-on faire, est ce que ma présence est nécessaire ?

Les premières séances sont celles de l'interconnaissance; je nous revois un jeudi de mars 2014 dans les locaux



2022
Le procès d'Adéquation



2021
Séminaire de cohésion



2021 Rando
"Adeq' prend l'air"



2018, crêpes
party

de Tremplin Sport Formation. Chaque service devait mimer ses missions principales. L'équipe des encadrants techniques d'emplois verts avait été la meilleure sur la mise en scène cet après-midi-là.

Les suivants auront lieu « chez nous », à la Ressourcerie. L'espace de vente est transformé en salle de convivialité ou de conférence pour les 50 salariés du Groupe.

C'est l'occasion de présenter les bilans et perspectives du groupe, de présenter les nouveaux, de lancer notre nouvelle communication et aussi de plancher sur des sujets comme le projet stratégique.

C'est aussi le jour pour faire un pas de côté sur son quotidien et de tenter un « Vis à ma vie » dans un autre métier, dans un autre service.

Les repas ou les after work sont aussi l'occasion de faire ensemble. Tous se régalaient de paëllas dantesques ou se souviennent de parties au laser park en 2021.

En 2022, l'équipe dirigeante fait la surprise du thème de la journée en se prêtant au jeu du « Procès d'Adéquation » sous forme de théâtre. C'est un succès, très surprenant pour l'ensemble des collaborateurs.

Au quotidien c'est un climat détendu et chaleureux sur tous nos sites. A Voiron ce sont les « midi jeux » deux fois par semaine par exemple.

L'idée d'un concert émerge de la réflexion d'un groupe de permanents planchant sur l'enjeu 3 du projet stratégique « conjuguer l'économique et le social ».

L'impulsion se transforme en projet puis se concrétise en événement : Adéqua'Song le 14/12/2020.

Le Groupe programmera 5 soirées concerts pour salariés, clients, partenaires.

L'histoire continue ...».

Corinne Gastineau,
Directrice Générale Adjointe du Groupe



2018
Séminaire



2014
Séminaire



2022 atelier de facilitation
"Légo sérieux play"



2021, Laserparc
Séminaire de cohésion



30 ANS
"qu'est ce que ça change ?"



La gouvernance du Groupe Adéquation est associative. Alors qu'est-ce que cela change ? ... Tout !

C'est d'abord une gestion désintéressée réalisée par des administrateurs bénévoles. Cela garantit la primauté du projet social et la pérennité des organisations. C'est également un levier de motivation des équipes, une organisation sans actionnaires et où les richesses produites sont réinvesties dans l'organisation tel un bien commun.

Les membres du conseil d'administration sont d'horizons différents, représentants de Collectivités locales, d'autres associations, personnes qualifiées, ils amènent leurs personnalités, leurs compétences et leurs convictions dans les prises de décisions collégiales et les dossiers techniques dont ils ont la charge.

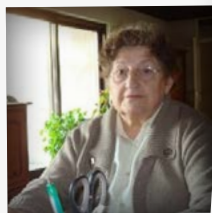
« Après 20 ans passés au CA du Groupe Adéquation, je retiens la diversité des propositions sociales et la dynamique des équipes ... » Maguy Christini, administratrice du Groupe de 1999 à 2020.

La collaboration avec l'équipe de direction et le collectif de salariés est réalisée dans un climat de confiance et de dynamique collective, fruit de l'histoire de l'organisation mais aussi d'un travail spécifique réalisé sur le pacte de gouvernance en 2018, et sur lequel nous nous appuyons encore à ce jour.

L'histoire des 30 ans du Groupe Adéquation est marquée par (seulement) 3 Présidence :

Marcelle Boudias, Michel Bady et Marie-Elisabeth Jean. Trois personnalités, chacun.e avec une approche différente, mais tous les trois avec des qualités humaines fortes,

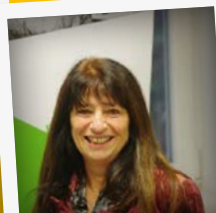
la capacité à fédérer les administrateurs, prendre de la hauteur, dépasser les obstacles, négocier avec les administrations et soutenir les équipes.



Marcelle Boudias



Michel Bady



Marie-Elisabeth Jean



Conseil d'administration 2023

Composition du conseil d'administration :

COLLECTIVITÉS	ASSOCIATIONS OU ORGANISMES	PERSONNES QUALIFIÉES
CAPV Gérald CANTOURNET Suppl. : Alyne MOTTE	MFR MOIRANS Marie-Elisabeth JEAN	PASSIFLORE Jean-Luc GRIMALDI
CAPV Michel ROSTAING-PUISSANT Suppl. : Jean-Yves PENET	EGEE RHÔNE ALPES SUD ISÈRE Alain VERSTRAET	PLURALIS Philippe MERMET
CAPV Fabienne BLACHOT MINASSIAN Suppl. : Antoine CLOPPET	NOUVEAUX JARDINS DE LA SOLIDARITÉ Jean-Paul MARION	COWORK IN VOIRON Marine SIMON
CAPV Michel GUICHERD DELANNAZ	UNIRV Francis GALLAND	ASSOCIATION ENTREPRISES CENTRALP Eva PERALDO
4C Marie-Jo SEGUIN		
		Pascal MIOCHE
		Philippe MARRON
		Antoine FRANCO
		Olivier FINET
		Gilles ALVARO

"Ils témoignent"

"Ancien directeur d'agence bancaire. Je suis arrivé au Groupe Adéquation par le biais de l'ancien trésorier du Groupe Gilbert SILLON qui était un collègue de travail et qui m'a proposé de rentrer au CA. C'était en 2013/14. J'étais trésorier adjoint et le suis toujours. J'ai participé à la mise en place des contrôles réguliers en comptabilité/facturation et j'aide aussi sur le volet commercial.

J'aime l'idée de pouvoir aider des personnes à trouver du travail et à se réinsérer et sortir d'une spirale infernale dans laquelle ils peuvent être emportés quand ils n'ont pas d'emploi.

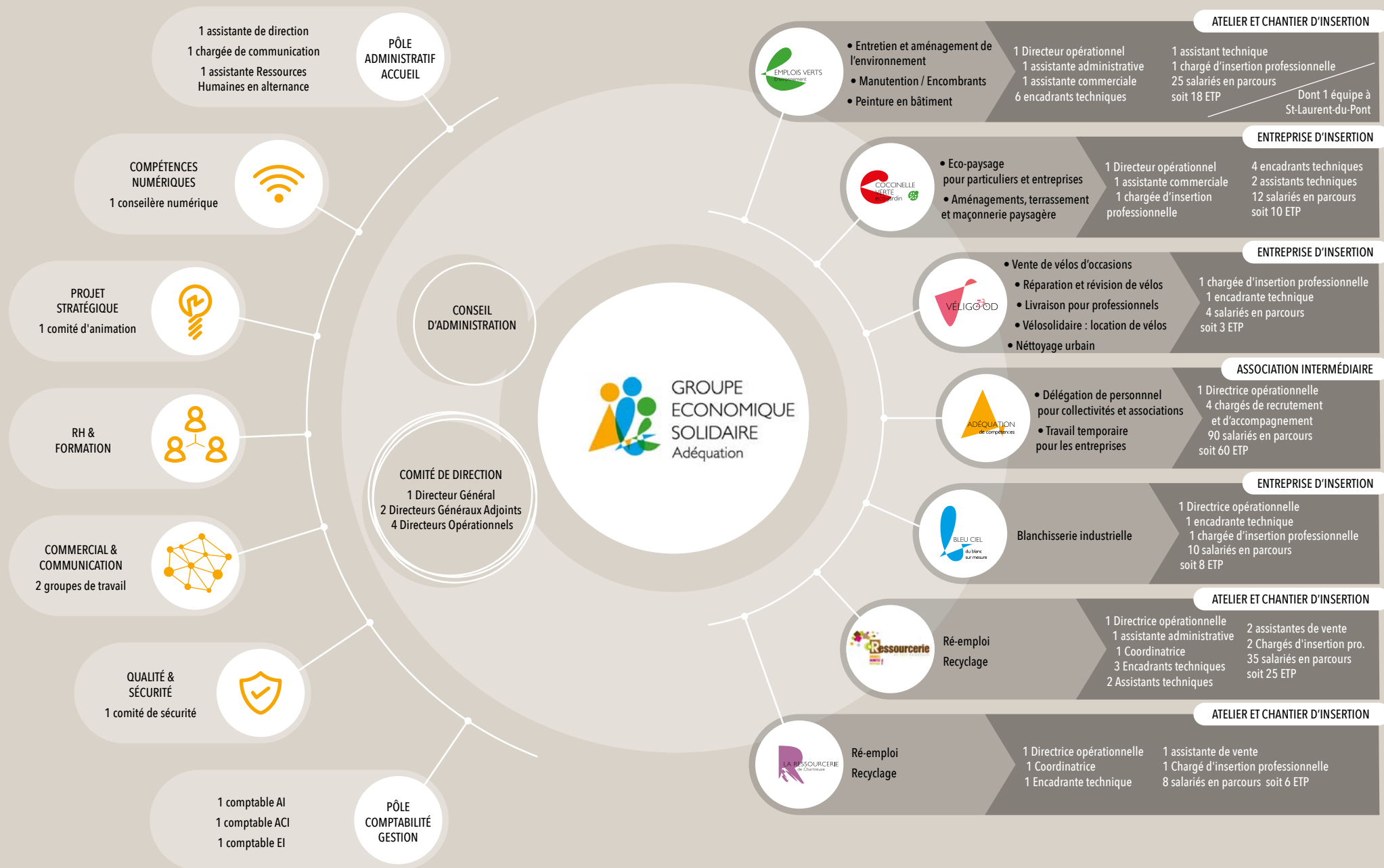
J'apprécie le dynamisme des salariés du groupe et de la direction qui permet toutes ces évolutions et cette diversification. Cela demande une grande capacité d'adaptation.

Je pense que le groupe doit continuer à se développer mais de manière raisonnée. La difficulté actuelle à trouver des salariés est liée à plusieurs facteurs. Cela demande encore une fois une grande capacité d'adaptation. Je pense que le groupe Adéquation en est capable. Dans 10 ans le groupe existera toujours grâce à sa dynamique mais je ne serai peut-être plus au conseil d'administration..."

Gilles Alvaro, Administrateur Groupe, Trésorier adjoint



Gilles Alvaro



LE GROUPE EN QUELQUES CHIFFRES

Le groupe en quelques chiffres



6,6 M€ de budget

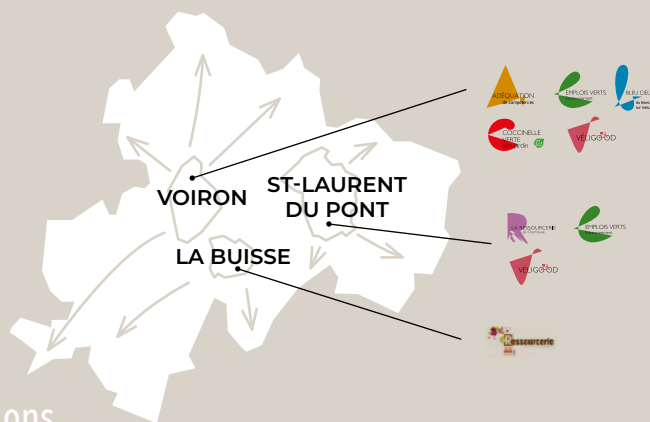
4,6 M€ de chiffre d'affaires

1,4 M€ d'aides aux postes financés par l'État et le Département

4,1 M€ de salaires brut versés



95% de nos clients sont issus du territoire voironnais-chartreuse



3 associations

7 établissements sur le territoire voironnais-chartreuse



255 000 h de travail rémunérées
(pour les salariés en parcours d'insertion)

4 463 h de formation



132 ETP

58 salariés permanents

505 salariés en parcours

140 salariés de moins de 26 ans

232 salariés demandeurs d'emplois longue durée

122 salariés allocataires du RSA

64

travailleurs handicapés



70%

sorties dynamiques



90 t
de cartons récoltés



100 000 km
parcourus à vélo



1500 t
de déchets évités

Solutions RH pour les professionnels

Le Groupe répond aux besoins de recrutement des professionnels du territoire.

Fort de ses 500 salariés employés chaque année et disponibles pour intégrer le marché du travail local, le Groupe Adéquation est à la disposition des collectivités, entreprises et associations du territoire pour identifier les besoins de compétences et y répondre en proposant des missions de travail temporaire.

Les activités concernées : industrie, entretien, logistique, bâtiment, petite enfance, grande distribution, services aux entreprises...

Le Groupe Adéquation répond également aux besoins des établissements sanitaires et sociaux pour des missions temporaires d'aides soignants, infirmiers, auxiliaires de vie sociale, éducateurs spécialisés...

Les + des solutions RH du Groupe Adéquation : la connaissance des salariés, une contribution aux démarches RSE, la proximité et la réactivité.



Contact :

Association Intermédiaire Adéquation
et Entreprise de Travail Temporaire
link'Adéquation :
pole_recrutement@groupe-adequation.com



Compétences numériques pour tous !

Cette action engagée fin 2020, répond à l'enjeu de l'inclusion numérique : permettre à chacun de maîtriser l'outil informatique de tous les jours.

Nos salariés en parcours, et plus largement les demandeurs d'emploi et habitants du territoire, peuvent désormais bénéficier de formations de base et de dotation de matériels.

"Compétences Numériques pour tous" se décline en 4 étapes :

- Donation de matériel informatique par des entreprises du territoire (ordinateurs, tablettes, smartphones, etc.),
- Reconfiguration du matériel en interne en liaison avec les services informatiques ou prestataires des entreprises,
- Formation : passage d'un diagnostic numérique sur 5 compétences de base (mail, navigation internet, sites dématérialisés, traitement de texte, distanciel) et mise en place d'un parcours de formation individualisé dans l'espace numérique du Groupe Adéquation,
- Dotation : les bénéficiaires en formation numérique et sans équipement à leur domicile peuvent acquérir un ordinateur à prix solidaire et bénéficier d'un service d'aide à distance.



Contact :

Compétences numériques
04 76 32 72 80





Marielle



"Du repassage à la Blanchisserie"

Bleu Ciel a démarré en 1999 par la création d'une entreprise d'insertion qui poursuit l'activité de repassage du comité de solidarité de Voiron.



"Je me souviens des débuts au Centre social BERAUDIER avec quelques femmes en insertion, c'était la création d'un véritable service à la population à travers du repassage... on ne parlait pas encore d'atelier d'insertion. Avec Adéquation, on a pu professionnaliser l'activité et structurer l'offre d'insertion dans le cadre de l'entreprise d'insertion. Des liens entre le comité de solidarité et Bleu Ciel sont restés très forts pendant 20 ans."

Maguy Cristini

Administratrice du Groupe
de 1999 à 2020

A ces débuts, l'offre de services est uniquement destinée à des particuliers qui apportent du linge

propre à repasser. L'activité de remise à l'emploi crée des passerelles entre le comité de solidarité et cette nouvelle entreprise d'insertion. Rapidement l'activité s'installe dans un local commercial rue Georges Clémenceau à Voiron et propose une nouvelle offre de service de blanchisserie.

L'activité s'est progressivement professionnalisée avec l'acquisition de matériel de plus grande capacité, de logiciel de suivi du linge et de l'intégration dans les locaux actuels en 2016. Cette professionnalisation s'est faite grâce à de nouveaux clients tels que le CEA de Grenoble qui ont challengé l'association sur l'exigence des prestations attendues.

Enfin, en 2018, un plan d'actions permettant sur 2 ans d'améliorer la qualité, les pratiques et la productivité est déployé. Dans ce plan, le choix est fait de se spécialiser et d'arrêter l'activité de repassage pour les particuliers. Mais également de doubler l'encadrement et travailler sur l'autonomie et l'apprentissage des salariés en parcours d'insertion.

Aujourd'hui, Bleu Ciel est une blanchisserie tournée vers la qualité de service très majoritairement pour les résidents d'EHPAD ou structures d'accueil de personnes en situation de handicap. C'est surtout une structure d'insertion démontrant toute sa pertinence dans le Groupe Adéquation.

Blanchisserie de solutions

Bleu ciel propose des solutions de traitement du linge qui s'adaptent aux contraintes de chaque client : qualité, conditionnement, étiquetage, livraison, budget, etc.

Nous assurons un service complet de blanchisserie : collecte, tri, lavage, repassage, conditionnement et livraison.

Notre positionnement original entre pressing et blanchisserie industrielle assure une qualité au bon prix.

Notre taille réduite permet de conserver une proximité avec notre de clients : collectivités, EHPAD, Entreprises, etc.



Contact :

Bleu Ciel : 06 88 33 75 71
contact@groupe-adequation.com



Création Paysagère et Terrassement

Coccinelle Verte propose la conception et la réalisation de travaux de maçonnerie paysagère pour les jardins de particuliers, les parcs d'entreprises ou les espaces publics. Comme dans l'activité d'entretien paysager, l'approche écologique est privilégiée, ainsi que le dimensionnement du projet selon les contraintes budgétaires de chaque client.

Nous réalisons notamment des travaux de :

- **Maçonnerie paysagère** : muret en parpaings, pierres sèches ou cimentées
- **Pose de clôture** : en grillage souple ou panneaux rigides ainsi que la pose de ganivelles sur piquets bois
- **Terrassement** : mise en forme de terrain, ouverture de tranchée pour la pose de réseaux divers ou de drainage
- **Réalisation ou réfection** de cours, d'allées ou de terrasses en gravier, dalles ou pavés
- **Conseils pour la conception de jardin**, en harmonie avec le paysage et l'environnement.

Sont souvent associés à ces travaux nos offres de plantation, végétalisation, enherbement, etc. pour un rendu harmonieux et intégré à son environnement.



Contact :

Coccinelle Verte :
04 76 32 72 88
contact@groupe-adequation.com



Bassin d'agrément



Cours en graviers
et délimitation en pavés

ENTRETIEN ET AMÉNAGEMENT DES ESPACES VERTS/NATURELS

Entretien et aménagement des espaces verts

Espaces naturels

Zones humides protégées, espaces naturels sensibles, bordures de cours d'eau, zones de protection de captages d'eau potable... autant de sites à enjeu environnemental fort.

Sur ces espaces préservés les contraintes de protection de la faune, de la flore ou des ressources naturelles nécessitent des techniques de travail particulières.

Les interventions mécanisées sont généralement proscrites, obligeant les gestionnaires à privilégier le travail manuel.

Bien encadrées, nos équipes offrent une réponse adaptée à ces enjeux. Elles effectuent des travaux d'entretien courant (fauche, débroussaillage...) ou ponctuels (abattage, défrichage, entretien de berges de rivière, cheminements...).

Elles interviennent aussi pour limiter l'extension de plantes invasives ou encore le balisage des itinéraires de randonnée et VTT.

Elles effectuent également des chantiers d'aménagement (création de mares, de caillebotis bois, pose de clôtures agricoles).

Pour les salariés en insertion, ces chantiers sont l'occasion de découvrir des milieux inhabituels tout en se familiarisant avec les exigences techniques des donneurs d'ordre.



Contact :

Emplois Verts :
04 76 32 72 80
contact@groupe-adequation.com



Entretien paysager

Les jardins de particuliers, les copropriétés, les parcs d'entreprises ou les espaces publics de collectivités sont pris en charge par nos équipes de professionnels, de manière ponctuelle ou dans le cadre de contrat.

Tous les travaux d'entretien courants sont effectués (tonte, désherbage, débroussaillage, taille de haie, entretien des massifs, broyage, ramassage des feuilles, ...)

Nous sommes également votre disposition pour tout conseil utile à la gestion des espaces verts.

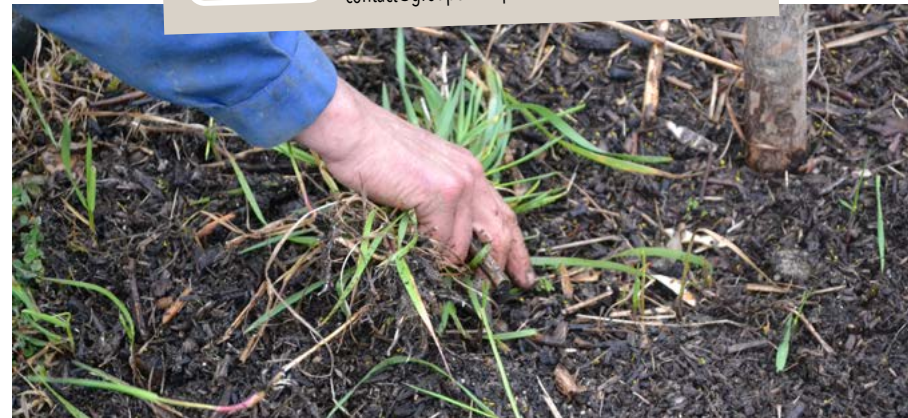
Le souci écologique et de préservation de l'environnement se traduit autant dans les techniques employées que dans le matériel utilisé.

Les salariés sont formés à ces techniques tout au long de leur parcours, ce qui leur permet d'acquérir des compétences valorisables à l'issue de leur contrat d'insertion.



Contact :

Coccinelle Verte :
04 76 32 72 88
contact@groupe-adequation.com



Véligood, Tout pour le vélo !

Véligood est entièrement dédié à la mobilité douce, à travers diverses prestations :

Pour les particuliers :

- Location de vélo à assistance électrique à prix solidaires pour les salariés temporaires (cdd, intérim, insertion, temps partiel, etc.) les stagiaires et apprentis. Cette action est développée en partenariat avec la Communauté d'Agglomération du Pays Voironnais et la Communauté de Commune Coeur de Chartreuse.
- Vente de vélos d'occasion révisés : récupération de vélos auprès de particuliers puis revente de ces vélos après réparation et révision.
- Entretien et réparation de vélo
- Atelier vélo école et autoréparation : programme « mobilité douce pour tous », des ateliers gratuits d'apprentissage du vélo et de réparation sur les différentes communes du Voironnais-Chartreuse.

Véligood propose également des services aux collectivités et entreprises :

- Livraison en vélo à assistance électrique de produits pour les restaurateurs, commerçants, entreprises et administrations.
- Collectes de cartons (par exemple auprès des commerçants d'une commune)
- Nettoyage urbain (ramassage petits déchets dans les rues, trottoirs, bords de route, etc.)
- Développement du programme « objectif employeur pro-vélo ».



Vélo-école



Contact :

Véligood :
06 82 83 26 80
contact@veligood.org



LES RESSOURCERIES

Les ressourceries

Ressourcerie du Pays Voironnais

Confié par la communauté d'agglomération du Pays Voironnais, en gestion à travers un marché public pluri-annuel, la Ressourcerie correspond à une volonté d'action pour l'environnement, l'emploi et la solidarité.

Elle participe activement à la transition écologique nécessaire pour relever les défis de demain.

Ses principales missions sont :

- l'accompagnement de salariés en insertion sociale et professionnelle
- le réemploi d'objets provenant de dons des particuliers (vente ou recyclage pour ne pas mettre en déchetterie)
- la vente d'objets à bas prix pour un public à faible ressources



Contact :

Ressourcerie du Pays Voironnais
04 76 55 77 66
ressourcerie@paysvoironnais.com



1^{er} Anniversaire
Ressourcerie de Chartreuse



Magasin de
St Laurent du Pont

Ressourcerie de Chartreuse

Dans le cadre d'un projet soutenu par le Communauté de commune Cœur de Chartreuse et la commune de Saint Laurent du Pont notamment, la Ressourcerie de Chartreuse a ouvert ses portes en septembre 2022.

Se basant sur l'expérience acquise à La Buisse, le modèle de réemploi et de solidarité de la structure trouve vite sa place sur le territoire.

Les deux ressourceries collaborent quotidiennement.



Contact :

Ressourcerie de Chartreuse
07 69 86 11 29
contact@groupe-adequation.com




1200t
d'objets collectés


55%
réemployés


40%
recyclés

30
ANS

Effet Miroir ...



Le Groupe Adéquation voit se croiser
avec des projets différents quelques

des personnes d'origines et
illustrations par des témoignages.

Clément Alborghetti, stagiaire puis en alternance en 2019-2020 dans le cadre de ses études de Master 2 en gestion. Il est aujourd'hui consultant en finance et en gestion d'entreprise chez Ysalis Conseil.

« Lors de mon expérience chez Adéquation, j'ai particulièrement apprécié les valeurs et le projet du Groupe, centrés sur l'insertion par l'activité économique et la conscience écologique. Je souhaite également souligner l'excellente ambiance et l'accueil chaleureux de l'équipe de l'ensemble des structures. En trois mots, je dirais qu'Adéquation est engagé, essentiel et efficace !

Je vois Adéquation comme un acteur majeur et incontournable du territoire dans 10 ans, avec la même structure qu'aujourd'hui - différentes activités indépendantes reliées par une stratégie commune et une mise en commun des ressources. »

Idriss Dabbadi, a effectué son stage de Master 1 au sein d'Adéquation en 2021. Il est aujourd'hui auditeur financier chez Mazars.

« J'ai été grandement marqué par mon expérience au sein de l'entreprise. J'ai particulièrement apprécié les valeurs profondes qui animent la structure, telles que l'engagement, la solidarité et la diversité. L'engagement du personnel encadrant, qui se dévoue avec passion pour la réalisation des missions de l'entreprise, ainsi que la pluralité des activités proposées par Adéquation, qui permettent de répondre à différents besoins sociaux et environnementaux.

En regardant vers l'avenir, j'envisage Adéquation comme un groupe qui continuera à se développer et à gagner en importance dans la région. J'imagine même la possibilité d'une fusion avec d'autres structures dans les régions environnantes, créant ainsi un groupe d'envergure agissant dans le domaine de la réinsertion sociale. »

Stéphane Gallo, est aujourd'hui encadrant technique au sein des Emplois Verts. Il manage une équipe de 4 à 6 salariés et gère un portefeuille clients.

« J'ai rejoint le groupe Adéquation le 1er avril 2011 et quand je l'ai rejoint j'avais arrêté de travailler pour que je puisse m'occuper de ma mère. Avant ça je travaillais dans la cuisine, pour un traiteur. J'ai donc eu une période d'inactivité de 2 ans et on m'a orienté vers les Emplois Verts.

Je ne connaissais pas du tout le monde de l'insertion, comment ça fonctionnait et j'ai découvert ça aux Emplois Verts, et c'était sympa, ça change.

Après 2 ans, on m'a proposé de devenir encadrant technique.

J'aime le fait de s'occuper des gens avant de s'occuper du travail, j'aime le côté humain. C'est un peu faux par ce qu'on s'occupe de nos clients mais on fait avant tout attention aux gens qui sont avec nous. Dans le monde du privé quelque part les gens ils sont remplaçables il n'y a pas le côté humain, c'est de la main d'œuvre. Là il y a le côté humain qui ressort beaucoup, et c'est ça qui me plaît et c'est pour ça que je suis resté. »



Clément Alborghetti



Idriss Dabbadi



Stéphane Gallo



Merci !

Le Groupe Adéquation contribue aux politiques publiques de l'Etat et des Collectivités en matière d'insertion, d'économie et d'environnement. Dans ce cadre il est soutenu financièrement par :



1 groupe / 7 valeurs définies ensemble

Le Groupe Adéquation, fort de ses 3 décennies d'existence, de ses réussites et de sa structuration autour d'un projet stratégique, a formalisé son cadre de valeurs :

Notre métier : Développer des activités économiques pour que le plus grand nombre accède à un emploi, un revenu du travail, et trouve sa place dans la vie active et dans la société, en dépassant ses difficultés et en révélant ses potentiels.

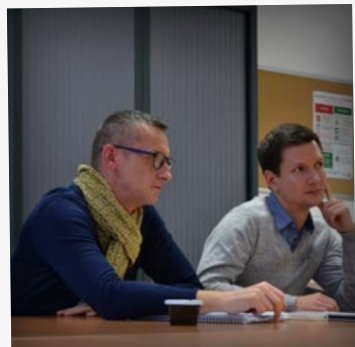
Notre engagement : Conjuguer l'économique et le social, l'esprit entrepreneurial et l'intérêt collectif, la rigueur de gestion et l'ouverture aux autres, le pari de l'innovation et la gouvernance démocratique, la performance et le développement durable.

Ce travail conjoint entre professionnels et administrateurs a produit 7 valeurs principales dont nous sommes particulièrement fiers.

**1 GROUPE
7 VALEURS**
Groupe Economique Solidaire Adéquation



Travail sur l'écriture des valeurs en 2018



Travail sur l'écriture des valeurs en 2018



Il est également le partenaire RSE d'entreprises, de réseaux d'entreprises et des fondations privées. Ces partenariats concourent à la réalisation de l'objet social du Groupe mais également à mettre en oeuvre des projets à forts impacts.



Par exemple, la Communauté de donateurs @déquation permet la vente à prix solidaires de matériel reconfiguré aux personnes en précarité numérique.



Communauté @déquation

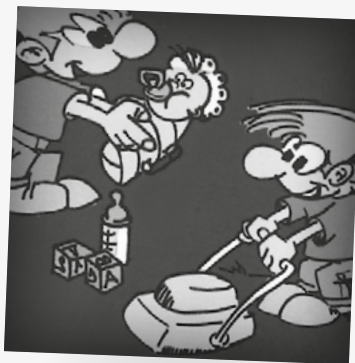




Equipe des Emplois Verts
en 1994



Magasin Bleu Ciel
en 1999



Extrait du bandeau Adéquation
de 1993



GROUPE
ECONOMIQUE
SOLIDAIRE
Adéquation

Siège social :

33 rue Hector Blanchet
BP 30022
38501 Voiron Cedex

Suivez-nous sur nos
réseaux sociaux !



04 76 32 72 80

contact@groupe-adequation.com

www.groupe-adequation.com

Horaires : Du lundi au vendredi
de 8h30 à 12h00 puis de 13h30 à 17h00



ADÉQUATION
de compétences



BLEU CIEL
du blanc
sur mesure



EMPLOIS VERTS
Environnement



COCCINELLE
VERTE
eco-jardin



ACTION
COMPÉTENCE
NUMÉRIQUE
POUR TOUS



VÉLIGOOD



Ressourcerie
de la Vallée de la Drôme



LA RESSOURCERIE
de Chartreuse

Directeur de publication : Stéphane MAURIN | Rédaction : Laurène SPOTO Comité de rédaction

Maquette : Luc ROCHON / Arcoop | Photographies : Pierre EYMERY et Laurène SPOTO

©2023 Imprimé dans l'Isère à 500 exemplaires