

PREMIÈRE  
ÉDITION

festival

# LES Forestivités

Les forêts sortent du bois

Du samedi 22 octobre

au dimanche 6 novembre 2022



Grand week-end  
d'ouverture à Fontaine  
Nombreuses animations  
dans toute l'Isère

[www.forestivites.fr](http://www.forestivites.fr)

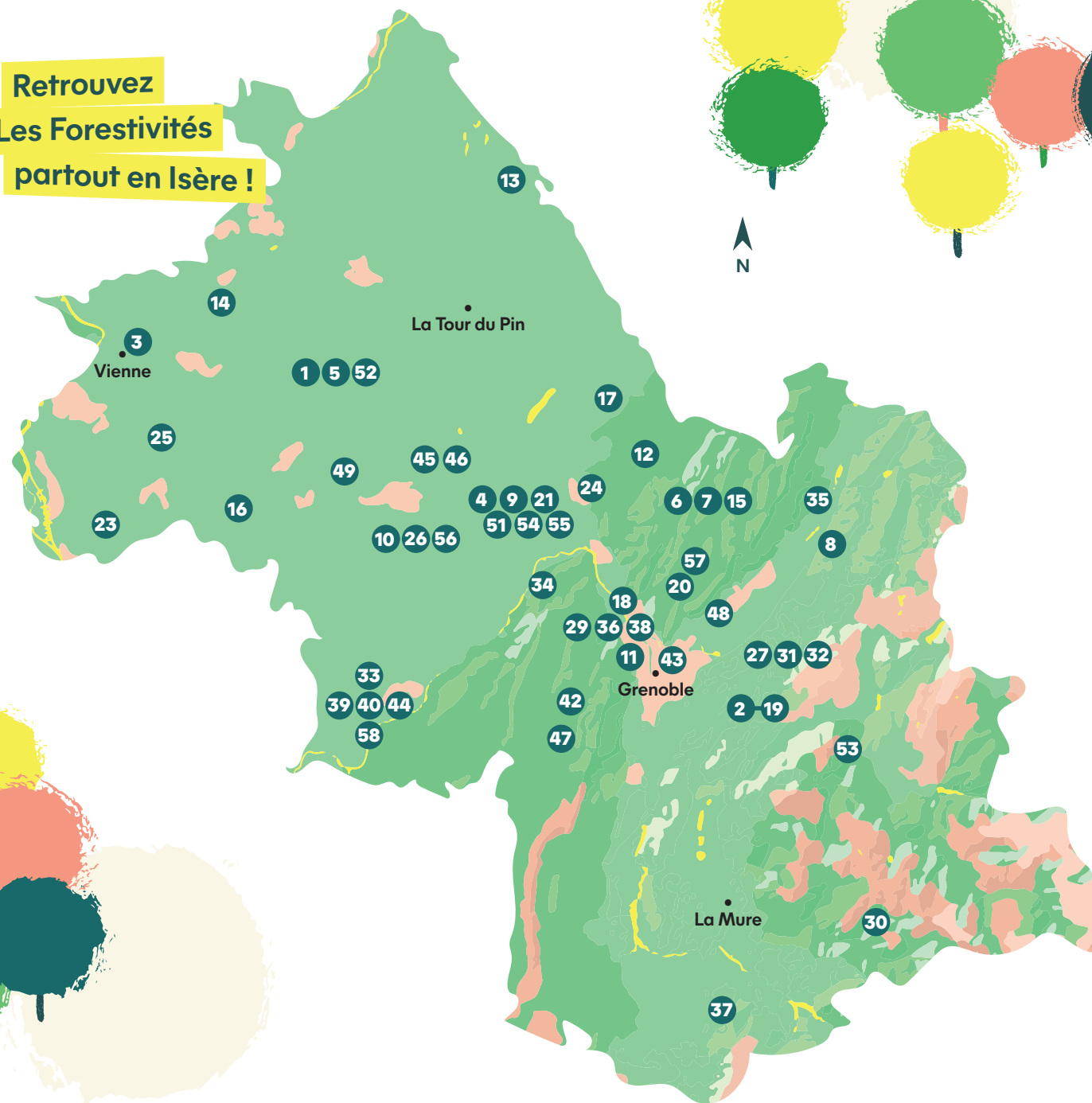
# Cet automne, les forêts sortent du bois !

Avec *Les Forestivités*, le monde de la forêt et du bois vous ouvre grand ses portes. De nombreuses animations sont prévues pour s'initier au monde forestier, découvrir l'univers du bois et aller à la rencontre des professionnels.

Tous les événements sont gratuits sauf mention contraire. En cas de mauvais temps, certaines animations extérieures sont susceptibles d'être annulées.

Tenez-vous informés auprès de l'organisateur ou sur [www.forestivites.fr](http://www.forestivites.fr)

Retrouvez  
Les Forestivités  
partout en Isère !



# Grand week-end d'ouverture au parc de la Poya – Fontaine 22 & 23 octobre 2022

Cet automne, les forêts sortent du bois ! Pour fêter le lancement du festival, un village festif avec de nombreuses activités s'installe pour deux jours dans le parc de la Poya à Fontaine.



ENTREE GRATUITE BUVETTE ET RESTAURATION SUR PLACE

## Samedi 22 octobre

### 10H-17H ANIMATIONS EN CONTINU SUR LE THÈME DE LA FORÊT ET DU BOIS

#### ► Village des partenaires :

Partez à la rencontre des différents acteurs de la filière forêt - bois. Venez échanger sur leurs stands et participer à des activités ludiques et pédagogiques.

#### ► Jeux et animations :

- Chantier géant KAPLA ;
- Jeux en bois ;
- Bar à sons : immersion en forêt ;
- Grimpe dans les arbres pour les grands et les petits.

#### ► Découverte des métiers :

- Atelier charpente animé par les Compagnons du Tour de France ;
  - Démonstration d'engins forestiers ;
  - Stands sur les métiers et les formations de la forêt et du bois...
- Il n'est jamais trop tard pour découvrir la filière !

#### ► Exposition : « Des forêts du Vercors aux papiers de Lancey »

À travers un parcours en plein air, découvrez des photos inédites de paysages forestiers et d'une entreprise hors-normes (1895 – 1927).

#### 20H30 : SPECTACLE « IL ÉTAIT UN BOIS » À LA SALLE LA SOURCE – FONTAINE

Au travers d'une approche artistique, culturelle et humoristique, ce spectacle est une invitation à remettre en question notre relation à la forêt et au bois. Cette représentation sera suivie d'un débat. (Spectacle gratuit, billets à retirer sur place)

## SAMEDI 22 OCTOBRE (SUITE)

### LA « CASCADE DE BOIS »

#### 9H-17H

Dès 9h, venez profiter d'une initiation à la « cascade de bois » en piolet crampons ! Créneaux de 2h encadrés par le Club Alpin Français. Inscriptions obligatoires sur le site de la FFCAM (<https://urlz.fr/iZC9>), participation de 10€ par personne. Un pan de bloc vous permettra également de vous initier à l'escalade sur bois tout en douceur (gratuit).

#### 18H-20H

#### FINALE DE LA COMPETITION

Après une phase de sélection qui aura eu lieu le vendredi 21 octobre au soir, venez observer la finale de la compétition d'escalade sur bois.



© Woodclimb

## Dimanche 23 octobre

### 10H-17H LE VILLAGE DES PARTENAIRES

Le village reste en place pour vous accueillir avec de nombreuses activités ludiques et pédagogiques !

### 9H-17H

#### ESCALADE SUR BOIS

La cascade de bois s'animera aussi le dimanche. Pensez à vous inscrire sur le site de la FFCAM (<https://urlz.fr/iZC9>), (participation de 10€ par personne).

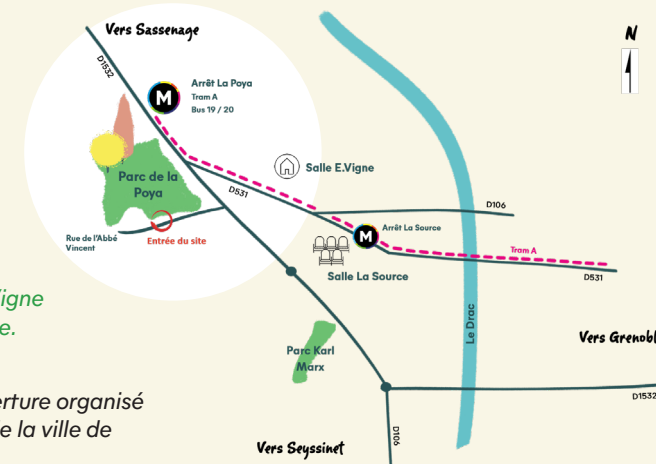
## Comment venir ?

Vélo et transports en commun conseillés. Depuis le centre de Grenoble : Tram A, direction La Poya, Arrêt La Poya.

*En cas de mauvais temps, le week-end d'ouverture sera maintenu à la salle Edmond Vigne au 23 rue des Alpes à Fontaine.*



Week-end d'ouverture organisé avec le soutien de la ville de Fontaine



## En avant-première

Du 7 au 16 octobre 2022

### HABITER BOIS

#### ÉVÈNEMENT

Venez visiter des maisons, extensions, aménagements de particuliers qui ont fait le choix du bois.

Sur place, architectes, constructeurs et parfois maîtres d'ouvrages, seront à votre disposition pour répondre à toutes vos questions !

- Plus d'informations sur: [www.habiterbois-aura.fr](http://www.habiterbois-aura.fr)

## Mercredi 19 octobre

### SÉANCE « BÉBÉS-LECTEURS » SUR LA FORÊT CONTES POUR ENFANTS

Venez découvrir, « un deux trois, nous irons aux bois », « le grand cerf », et « promenons-nous dans les bois » ... D'après un tapis de lecture sur la forêt créé par Anne Guérin: comptines, jeux de mains, etc.

- Bibliothèque de Châtonnay, place de la liberté, 38440 Châtonnay
- De 10h30 à 11h30, inscription au 04 74 58 37 72 ou [bibliotheque.chatonnay@bievre-isere.com](mailto:bibliotheque.chatonnay@bievre-isere.com) ; pour les enfants de 0 à 3 ans
- *Proposé par la Bibliothèque de Châtonnay*

## Samedi 22 octobre

### 1 BALADE CONTÉE EN FORÊT DE BONNEVAUX BALADE COMMENTÉE

Visite poétique et éducative en forêt de Bonnevaux, retraçant l'histoire, les enjeux et la poésie de cette forêt.

- Départ depuis la bibliothèque de Châtonnay, place de la liberté, 38440 Châtonnay
- De 14h à 17h, inscription au 04 74 58 37 72 ou [bibliotheque.chatonnay@bievre-isere.com](mailto:bibliotheque.chatonnay@bievre-isere.com) ; prévoir une tenue adaptée à la météo et des chaussures de randonnée, goûter tiré du sac. En cas de mauvais temps, repli dans la bibliothèque • *Proposé par la Bibliothèque de Châtonnay*

### 2 QUI SE CACHE DERRIÈRE LA FORÊT ? BALADE COMMENTÉE

La forêt communale de Saint-Martin d'Uriage recèle une grande biodiversité souvent invisible et méconnue. Nous apprendrons à reconnaître les arbres, mais aussi à repérer les indices et traces de présence. Nous découvrirons ses êtres vivants et apprendrons ainsi à mieux les respecter lors de nos futures balades.

- Espace Naturel Sensible des Seiglières
- 15h, réservation obligatoire à l'Office de Tourisme d'Uriage au 04 76 89 10 27. Prévoir des chaussures adaptées à la randonnée
- *Proposé par la commune de Saint-Martin d'Uriage*



## Dimanche 23 octobre

### 3 LES FORESTIVITÉS À MALISSOL

Venez profiter des animations familiales proposées au centre social de Malissol: foodtruck, stands, projections, jeux en bois...

- Centre Social de Malissol, 12 avenue Jean de la Fontaine, 38200 Vienne
- De 10h à 16h30 • *Proposé par le Centre social de Malissol et la Charte Forestière de Bas-Dauphiné et Bonnevaux*

### ► Grimpe d'arbres - Du sol à la cime ANIMATION SPORTIVE

Grimpez aux arbres et découvrez la forêt vue de la cime, et vue du sol.

- 3 séances: 9h-11h30 / 13h-15h30/ 15h30-18h. Inscription obligatoire: 06 07 50 82 86 ou à [cft.basdauphinebonnevaux@bievre-isere.com](mailto:cft.basdauphinebonnevaux@bievre-isere.com) À partir de 3 ans

### ► Ateliers « Fabrication bois » ATELIER ENFANT

Apprenez à fabriquer des nichoirs en bois ! Sous la surveillance de l'intervenant, les enfants traceront des formes différentes, découperont le bois, ponceront les pièces obtenues puis les assembleront à l'aide de colle et/ou de vis.

- 2 séances: 9h30 -12h / 14h-17h. Inscription conseillée au 06 07 50 82 86 ou à [cft.basdauphinebonnevaux@bievre-isere.com](mailto:cft.basdauphinebonnevaux@bievre-isere.com) Pour les 9 – 11 ans
- *Proposé par la Charte Forestière de Bas-Dauphiné et Bonnevaux*

### ► Balade en forêt de Malissol BALADE COMMENTÉE

Partez à la découverte des secrets de la forêt à Malissol avec un agent de l'Office National des Forêts.

- De 10h à 12h, inscription au 06 07 50 82 86 ou à [cft.basdauphinebonnevaux@bievre-isere.com](mailto:cft.basdauphinebonnevaux@bievre-isere.com) ; prévoir une tenue de terrain adaptée à la météo • *Proposé par l'Office National des Forêts et la Charte Forestière de Bas-Dauphiné et Bonnevaux*

### ► « L'Homme et la forêt en Isère » EXPOSITION

Découvrez l'histoire de l'Homme et la forêt au sein de tous les territoires isérois, du Moyen Âge jusqu'à nos jours.

- De 12h à 16h30 • *Proposé par la Charte Forestière de Bas-Dauphiné et Bonnevaux*



© Archives départementales de l'Isère

### ► « Les racines de la forêt » CONFÉRENCES – DÉBATS

**14h-15h:** Laurent Testot (Journaliste et conférencier en histoire mondiale – Histoire globale de la forêt et des Hommes

**15h-16h:** Jean-Yves Bouvet (Directeur ONF Isère) – La forêt multifonctionnelle aujourd'hui

**16h-16h30:** Échanges avec les intervenants et témoignages locaux

- Inscription conseillée au 06 07 50 82 86 ou à [cft.basdauphinebonnevaux@bievre-isere.com](mailto:cft.basdauphinebonnevaux@bievre-isere.com) • *Proposé par le Centre social de Malissol et la Charte Forestière de Bas-Dauphiné et Bonnevaux*





**Mardi 25 octobre**

**4 VISITE DE L'ENTREPRISE HARGASSNER FRANCE ALPES**  
**VISITE D'ENTREPRISE**

Venez découvrir le fonctionnement de l'entreprise d'équipement de chaudières bois déchiqueté de la marque Hargassner.

- 10 Rue Maryse Bastié, 38590, Saint-Étienne-de-Saint-Geoirs
- 14h, réservation: 06 70 94 44 85 ou [cft.chambaran@bievre-isere.com](mailto:cft.chambaran@bievre-isere.com) ; prévoir le port de chaussures adaptées.
- *Proposé par Hargassner France Alpes*

**5 RACONTE-MOI UNE HISTOIRE « DES HISTOIRES DE FORÊT »**  
**SÉANCE DE LECTURE**

Des histoires nous plongent dans l'univers de la forêt, des plus lointaines aux plus proches, anciennes et actuelles, imaginaires, fantasmées ou rêvées... Répondez à l'appel de la forêt.

- Bibliothèque de Châtonnay, place de la liberté, 38440 Châtonnay
- 18h, inscription au 04 74 58 37 72 ou [bibliotheque.chatonnay@bievre-isere.com](mailto:bibliotheque.chatonnay@bievre-isere.com)
- *Proposé par la Bibliothèque de Châtonnay*

**6 VIS MA VIE DE BÛCHERON, CHANTIER FORESTIER**  
**VISITE GUIDÉE**

Vis ma vie de bûcheron est une manifestation qui vous invite à découvrir la gestion et l'exploitation forestière par la voix de celles et ceux qui les pratiquent sur un vrai chantier forestier.

- Massif de Chartreuse, adresse précisée lors de la réservation
- 9h30, réservation au 04 76 88 62 08 ou [info@coeurchartreuse-tourisme.com](mailto:info@coeurchartreuse-tourisme.com) ; à partir de 6 ans. Prévoir des chaussures adaptées à une sortie en forêt
- *Proposé par le Parc Naturel Régional de Chartreuse et FIBOIS Isère*



**7 VIS MA VIE DE BÛCHERON, MARTELOSCOPE**  
**ATELIER**

À travers un parcours aménagé dans une parcelle forestière et accompagnés d'un animateur, les participants sont invités à se mettre dans la peau d'un gestionnaire forestier et à choisir virtuellement les arbres à récolter à l'aide d'une tablette.

- Col de Porte ; rendez-vous devant le restaurant « Le Cartusia » • 14h30, réservation au 04 76 88 62 08 ou [info@coeurchartreuse-tourisme.com](mailto:info@coeurchartreuse-tourisme.com) ; À partir de 6 ans. Prévoir des chaussures adaptées à une sortie en forêt.
- *Proposé par le Parc Naturel Régional de Chartreuse et l'Office National des Forêts*

**Mercredi 26 octobre**

**8 DÉCOUVERTE DU DRONE EN FORÊT**  
**DÉMONSTRATION**

Cette animation offrira une démonstration de vol de drones au-dessus des forêts de Prapoutel, accompagnée de la lecture d'images. À travers son métier, le pilote de drone partagera sa vision sur les enjeux climatiques et économiques de la filière bois.

- Parking autocars des 7 Laux, Prapoutel
- 14h, réservation obligatoire au 06 26 57 51 14. Démonstration en extérieur, à 1300 m d'altitude: prévoir les vêtements adaptés • *Proposé par la Communauté de Communes Le Grésivaudan*



**9 ATELIERS « FABRICATION BOIS » POUR LES ENFANTS**  
**ATELIER ENFANT**

Atelier de découverte des métiers de transformation du bois (menuisier, artisan d'art, ébéniste...). Accompagnés d'un intervenant, les enfants pourront appréhender le contact avec la matière au travers de la fabrication de jeux en bois (matin) ou de nichoirs à oiseaux (après-midi).

- Médiathèque de Saint-Etienne-de-Saint-Geoirs, 1 route de la Daleure, 38590 Saint-Etienne-de-Saint-Geoirs
- 9h30-12h ou 14h-17h, sur inscription au 04 76 93 94 78 ou [mediatheque@bievre-isere.com](mailto:mediatheque@bievre-isere.com)
- *Proposé par la Charte Forestière des Chambaran*

**10 ATELIERS DÉCOUVERTE DE LA FORÊT ET DU BOIS**  
**ATELIER ENFANT**

4 ateliers pédagogiques pour apprendre aux enfants à reconnaître les essences forestières et à se familiariser avec les différents usages du bois (construction, bois énergie).

- Médiathèque de Saint-Siméon-de-Bressieux, 72 rue du Carroussel, 38870 Saint-Siméon-de-Bressieux • 10h30-11h30 ou 14h30-15h30, sur inscription au 04 74 20 38 51 ou [sindy.richter@bievre-isere.com](mailto:sindy.richter@bievre-isere.com) ou [cft.chambaran@bievre-isere.com](mailto:cft.chambaran@bievre-isere.com)
- Pour les 9-11 ans • *Proposé par la Médiathèque de Saint-Siméon-de-Bressieux*

**► Jouer pour apprendre à connaître la forêt**  
**JEUX**

Venez jouer en famille et découvrir les jeux « Rois des forêts » (jeu collaboratif sur la reconnaissance d'arbres) et la « Multi-forêt » (jeu sur la temporalité des saisons en forêt et les activités que l'on peut y faire). En consultation libre.

- Médiathèque de Saint-Siméon-de-Bressieux, 72 rue du Carroussel, 38870 Saint-Siméon-de-Bressieux • 9h-12h / 14h-18h ; pour les 7-8 ans • *Proposé par la Médiathèque de Saint-Siméon-de-Bressieux*

**11 HISTOIRES RACONTÉES**  
**CONTES POUR ENFANTS**

Venez participer à une séance de contes pour enfants, racontés par Lydia et Bernard Chabert.

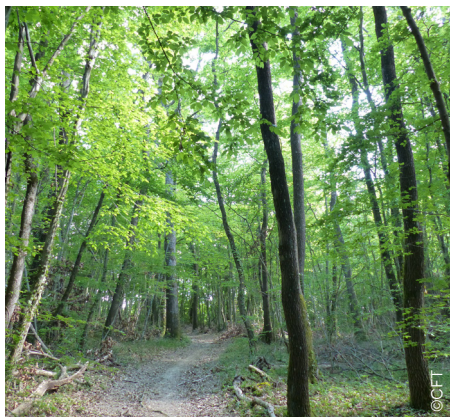
- Epicerie Les Locavores, 1 chemin du Billery, 38360 Sassenage • 16h, renseignements au 06 99 25 86 13 ; à partir de 5 ans
- *Proposé par l'Association pour la Transition Écologique et Solidaire de Sassenage (ATESS)*

## MERCREDI 26 OCTOBRE (SUITE)

### 12 LES FORESTIVITÉS À MERLAS

Venez découvrir la forêt de Chartreuse ! Une journée d'animations pour découvrir la gestion d'une forêt privée, vous plonger dans le métier d'expert forestier, reconnaître les différentes essences d'arbres, leur santé et leur destination après la récolte !

- Parking du col des 1000 Martyrs à Miribel-les-Échelles puis parcours en forêt à Merlas
- Réservation sur: [www.paysvoironnais.info](http://www.paysvoironnais.info); annulation en cas de mauvais temps, prévoir tenue et chaussures adaptées, pique-nique tiré du sac possible • *Proposé par la Communauté d'Agglomération du Pays Voironnais*



#### ► Vis ma vie de forestier VISITE GUIDÉE

Et si c'était vous le gestionnaire de la forêt, que feriez-vous ? 1h30 en immersion dans le rôle d'un expert forestier, pour comprendre son métier et s'essayer à la gestion forestière !

- À 10h30 puis à 13h30

#### ► Vis ma vie de bûcheron VISITE GUIDÉE

Récolter les arbres pour le chauffage, la construction, l'emballage... Tel est

le rôle du bûcheron ! Entre passion et technique, venez rencontrer des professionnels aguerris et découvrir les spécificités de la récolte du bois en montagne.

- À 14h puis à 15h30

#### ► Construire en bois et imaginer un village insolite JEU DE CONSTRUCTION

Jeux de construction adaptés aux plus petits et des défis pour les plus grands ! Venez relever le défi en famille.

- De 10h à 17h

#### ► « Slam'ta forêt » ATELIER

La forêt et le bois, ça vous évoque quoi ? Venez jouer avec les mots et découvrir l'art du Slam à travers un atelier d'écriture « grandeur nature » en compagnie de Maître Rim's.

- 10h/12h puis 14h/16h

#### ► « Itinérance: balade en rimes à la rencontre des arbres » ATELIER

S'installer sous un arbre pour un moment de découverte ponctué de poèmes, à la rencontre de soi et du végétal... Une expérience à découvrir !

- À 10h30 puis à 13h30

### 13 GESTION FORESTIÈRE ET BIODIVERSITÉ VISITE GUIDÉE

Venez découvrir les tenants et aboutissants d'une gestion forestière en Espace Naturel Sensible (ENS).

- ENS de La Laurentière, 38510 Saint-Victor-de-Morestel • De 14h à 16h, réservation obligatoire auprès de l'Office du tourisme des Balcons du Dauphiné ou au 04 74 80 19 59; à partir de 12 ans. Prévoir des chaussures adaptées à la randonnée • *Proposé par le Département de l'Isère et l'Office National des Forêts*

## Jeudi 27 octobre

### 14 VISITE DE L'ENTREPRISE D'EXPLOITATION FORESTIÈRE ROLLANDBOIS VISITE D'ENTREPRISE

Vous vous questionnez sur l'exploitation forestière ? Vous souhaitez en savoir plus sur la filière bois ?

Venez découvrir le métier d'exploitant forestier et le fonctionnement d'une entreprise de la filière bois locale.

- Rollandbois, 55 Route de Saint-Just, 38780 Cytier-Saint-Oblas • De 9h à 12h, inscription au 06 07 50 82 86 ou [cft.basdauphinebonnevaux@bievre-isere.com](mailto:cft.basdauphinebonnevaux@bievre-isere.com); rendez-vous directement à la plateforme de stockage, stationnement sur le site. Prévoir une tenue ne craignant pas la poussière et des chaussures fermées.
- *Proposé par Rollandbois et la Charte Forestière de Bas-Dauphiné et Bonnevaux*



### 15 VIS MA VIE D'ARTISAN DE L'AOC BOIS DE CHARTREUSE VISITE GUIDÉE

À travers une visite guidée dans une parcelle forestière et chez un artisan travaillant le bois, vous en apprendrez plus sur la construction en bois et pourrez échanger avec des artisans et forestiers passionnés par ce matériau vivant.

- Massif de Chartreuse, adresse et horaire (après-midi) précisés lors de la réservation • Sur réservation au 04 76 88 62 08 ou [info@coeurchartreuse-tourisme.com](mailto:info@coeurchartreuse-tourisme.com); à partir de 6 ans. Port de chaussures adaptées, déplacement en véhicule personnel possible.
- *Proposé par le Parc Naturel Régional de Chartreuse et le Comité interprofessionnel des Bois de Chartreuse*

## Vendredi 28 octobre

### 16 VISITE DE L'ENTREPRISE DE BÉTON-BOIS CCB GREENTECH VISITE D'ENTREPRISE

Venez découvrir CCB Greentech, une entreprise innovante, spécialiste de la fabrication et de la commercialisation du béton de bois TimberRoc. L'équipe se fera un plaisir de vous accueillir et de vous faire découvrir le site de production ainsi que le « laboratoire géant » dans lequel sont testés les différents principes constructifs.

- 515 route de Marcollin, 38270 Beaurepaire
- De 10h à 12h, à partir de 15 ans. réservation obligatoire au 06 07 50 82 86 ou [cft.basdauphinebonnevaux@bievre-isere.com](mailto:cft.basdauphinebonnevaux@bievre-isere.com). Port de chaussures adaptées et d'un gilet fluo obligatoire (fourni). Photos interdites pendant la visite.
- *Proposé par CCB Greentech et la Charte Forestière de Bas-Dauphiné et Bonnevaux*

### 17 VISITE DE L'ARBORETUM DU VAL D'AINAN VISITE GUIDÉE

Venez imaginer les paysages de demain et d'ailleurs à travers la visite d'un arboretum pas comme les autres, intégré dans le paysage de la Valdaine pour échanger sur l'avenir des forêts avec Pierre Emery, ancien pépiniériste passionné.

- Le Platon, 38620 Saint-Geoire-en-Valdaine
- De 10h à 12h, réservation: [www.paysvoironnais.info](http://www.paysvoironnais.info); annulation en cas de mauvais temps. Prévoir chaussures et tenue adaptée à une visite en milieu naturel • *Proposé par la Communauté d'Agglomération du Pays Voironnais*

## VENDREDI 28 OCTOBRE (SUITE)

### 18 BALADE EN FORÊT

#### BALADE COMMENTÉE

Accompagné d'un guide, partez à la découverte de la forêt dans les hauteurs de Sassenage.

- Rendez-vous au Pont Charvet 38360 Sassenage • 14h, renseignements au 06 99 25 86 13 ; à partir de 5 ans. Prévoir des chaussures de randonnée. Participation libre aux frais.
- *Proposé par l'Association pour la Transition Écologique et Solidaire de Sassenage (ATESS)*

### 19 VISITE DE CHANTIER FORESTIER

#### VISITE GUIDÉE

Venez découvrir les objectifs et les modalités de gestion forestière sur une parcelle communale de Saint-Martin d'Uriage.

- 14h, inscription au 04 76 89 10 27. Le lieu de rendez-vous précisé lors de l'inscription. Prévoir des chaussures et vêtements adaptés à une sortie en forêt.
- *Proposé par la Commune de Saint-Martin d'Uriage et l'Office National des Forêts*

### 20 JEUX ET FILMS SUR LES MÉTIERS DE LA FORÊT ET DU BOIS

#### JEUX EN BOIS PROJECTION - DÉBAT

**16h-19h :** espace ludique/démonstration de tournage sur bois sur le marché du Sappey-en-Chartreuse

**19h30-21h :** projection-débat autour des métiers de la forêt et du bois.

- Le Sappey-en-Chartreuse, place de l'église
- À partir de 16h • *Proposé par le Parc Naturel Régional de Chartreuse et la Bonne Fabrique*

### 21 CONFÉRENCE « CHANGER DE REGARD SUR LA FORÊT QUI NOUS ENTOURE »

#### CONFÉRENCE DÉBAT

Venez échanger avec nos 4 intervenants sur l'histoire du massif forestier des Chambaran, les usages du bois du massif et les enjeux autour de la gestion forestière. (Intervenants : Bureaux d'Études Tourisme et Patrimoine, Fondation du patrimoine, FIBOIS Isère, CNPF)

- Médiathèque de Saint-Etienne-de-Saint-Geoirs, 1 route de la Daleure, 38590 Saint-Etienne-de-Saint-Geoirs • 18h30, réservation au 06 70 94 44 85 ou [cft.chambaran@bievre-isere.com](mailto:cft.chambaran@bievre-isere.com) • *Proposé par la Charte Forestière des Chambaran*

### 22 PLANTATION CITOYENNE

#### ATELIER

Plantation d'arbres avec participation des citoyens présents.

- Massif de Chartreuse, adresse et horaires de la manifestation à consulter le site [www.forestivites.fr](http://www.forestivites.fr)
- Réservation obligatoire auprès de [norbert.debroize@onf.fr](mailto:norbert.debroize@onf.fr); nombre de places limitées
- *Proposé par l'Office National des Forêts*



## Samedi 29 octobre

### 23 LES FORESTIVITÉS À AGNIN

Venez profiter des animations familiales sur la forêt à Agnin : expositions, démonstration de sculpture sur bois, stands, jeux en bois... tout au long de l'après-midi !

- Espace de la bâtie, route de Bouge, 38150 Agnin • *Proposé par la Charte Forestière de Bas-Dauphiné et Bonnevaux*

#### ► Ateliers « Fabrication bois »

##### ATELIER ENFANT

Apprenez à fabriquer des nichoirs en bois ! Sous la surveillance de l'intervenant, les enfants traceront des formes différentes, découperont le bois, ponceront les pièces obtenues puis les assembleront à l'aide de colle et/ou de vis.

- 2 séances : 9h30-12h / 14h-17h, inscription conseillée au 06 07 50 82 86 ou à [cft.basdauphinebonnevaux@bievre-isere.com](mailto:cft.basdauphinebonnevaux@bievre-isere.com) Pour les 9/11 ans.

#### ► Enquête de l'inspecteur jeune pousse !

##### JEU D'ENQUÊTE

Missionnés par l'esprit de la forêt, devenez de vrais enquêteurs, à la recherche d'une connaissance perdue... Rencontrez des personnages et trouvez les indices pour répondre aux énigmes qui vous aideront à sauver l'humanité.

- 2 créneaux : 14h-15h / 15h30-16h30
- Inscription conseillée au 06 07 50 82 86 ou à [cft.basdauphinebonnevaux@bievre-isere.com](mailto:cft.basdauphinebonnevaux@bievre-isere.com) À partir de 8 ans.

#### • Conférences « L'avenir de la forêt »

##### CONFÉRENCES - DÉBATS

**18h-19h :** Antoine Vernay (Université Lyon 1) - Interactions entre forêt, climat et changement global

**19h-20h :** Véronique Jabouille (CNPF) - Pourquoi et comment gérer les forêts ?

**20h-20h30 :** Session d'échanges avec les intervenants et témoignages locaux - qui et comment agir pour l'avenir de la forêt ?

- Inscription conseillée au 06 07 50 82 86 ou à [cft.basdauphinebonnevaux@bievre-isere.com](mailto:cft.basdauphinebonnevaux@bievre-isere.com)

### 24 LES FORESTIVITÉS AUX CAVES DE LA CHARTREUSE

#### SPECTACLE | EXPOSITION | ATELIER CONFÉRENCE | JEUX

Le temps d'une journée, la « forêt urbaine » des Caves accueillera petits et grands pour découvrir la forêt et le bois sous toutes ses formes avec un programme d'animations riches et éclectiques dans un lieu chargé d'histoire et engagé pour l'avenir des forêts. Détails des animations sur le site des Forestivités !

- Caves de la Chartreuse, 10 boulevard Edgar Kofler, 38500 Voiron • De 10h à 18h
- *Proposé par la Communauté d'Agglomération du Pays Voironnais, le Parc Naturel Régional de Chartreuse, les caves de Chartreuse et l'Office National des Forêts*

### 25 SORTIE BOTANIQUE ET SYLVICULTURE

#### BALADE COMMENTÉE

Venez découvrir la botanique et la gestion forestière dans une balade encadrée par l'association Champiflore et le Centre National de la Propriété Forestière.

- Rendez-vous devant le Château de Montseveroux • De 9h à 12h, inscription au 06 07 50 82 86 ou [cft.basdauphinebonnevaux@bievre-isere.com](mailto:cft.basdauphinebonnevaux@bievre-isere.com); prévoir une tenue de terrain adaptée à la marche en forêt • *Proposé par Champiflore et le Centre National de la Propriété Forestière*



**SAMEDI 29 OCTOBRE (SUITE)**

## **26 ATELIER « RACONTE-MOI UNE FORÊT »**

**ATELIER ENFANT**

Atelier d'écriture et/ou d'illustration :

« Imaginons la suite de l'histoire »

• Médiathèque de Saint-Siméon-de-Bressieux, 72 rue du Carroussel, 38870 Saint-Siméon-de-Bressieux • 10h, à partir de 6 ans • *Proposé par la Médiathèque de Saint-Siméon-de-Bressieux*

## **► Atelier « Dessine-moi une forêt »**

**ATELIER ENFANT**

Apprendre à dessiner son herbier de la forêt, avec Philippe naturaliste passionné.

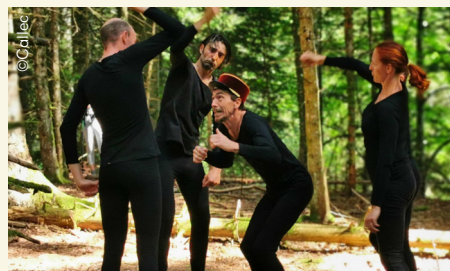
• 14h, à partir de 7 ans • Ateliers sur inscription au 04 74 20 38 51 ou [sindy.richter@bievre-isere.com](mailto:sindy.richter@bievre-isere.com) • *Proposé par la Médiathèque de Saint-Siméon-de-Bressieux*

## **27 LE RAPPEL DE LA FORÊT, CIE CULTURE CAILLOU**

**SPECTACLE**

Avec *Le Rappel de la forêt*, Culture Caillou nous parle des différents usages de la forêt au fil des âges. À travers cette déambulation théâtrale dans les forêts du Grésivaudan, vous découvrirez les multiples facettes des forêts d'hier et d'aujourd'hui.

Parking du col de Pré Long 38190 Saint-Mury-Monteymond • 15h, réservation conseillée au 06 26 57 51 14. Prévoir des chaussures adaptées à la randonnée • *Proposé par la Communauté de Communes Le Grésivaudan*



## **28 PLANTATION CITOYENNE**

**ATELIER**

Plantation d'arbres avec participation des citoyens présents.

• Adresse et horaires de la manifestation à consulter le site [www.forestivites.fr](http://www.forestivites.fr), réservation obligatoire auprès de [marjorie.levant@onf.fr](mailto:marjorie.levant@onf.fr) • *Proposé par l'Office National des Forêts*

## **29 VISITE D'UNE EXPLOITATION FORESTIÈRE**

**VISITE GUIDÉE**

Venez à la rencontre d'un exploitant forestier pour découvrir la gestion et l'exploitation d'une forêt privée.

• Parking de la piscine de Méaudre • 14h • Covoiturage possible depuis le parking Jean Prévost à Sassenage à 13h15 • Renseignements 07 81 60 65 50. Prévoir des chaussures de randonnée • *Proposé par l'Association pour la Transition Écologique et Solidaire de Sassenage (ATESS)*

**Dimanche 30 octobre**

## **30 DÉCOUVERTE DE LA FORÊT ET DU MONDE DU BOIS**

**VISITE GUIDÉE | EXPOSITION CONFÉRENCE DÉBAT**

Journée dédiée à la découverte du milieu forestier et de son exploitation, accompagnée par des professionnels et passionnés du bois. Co-organisée avec l'association Mémoire Battante qui œuvre pour la sauvegarde et la valorisation du patrimoine local.

• Scierie de Valjouffrey, La Chalpe, 38740 Valjouffrey • 10h-18h, prévoir un pique-nique et des chaussures adaptées. Animation maintenue en intérieur en cas de pluie • *Proposé par la Communauté de Communes de la Matheysine et l'association Mémoire battante*

## **31 BALADES-CONFÉRENCES**

**BALADE COMMENTÉE**

Deux balades en forêt sont organisées avec un chercheur-historien et un membre du collectif Culture Caillou. Ils vous parleront des usages de la forêt à travers l'histoire, le long d'un parcours agréable sur le massif de Belledonne. Vous découvrirez ainsi les évolutions historiques et les enjeux forestiers actuels.

• Parking du col de Pré Long 38190 Saint-Mury-Monteymond • 15h, réservation obligatoire au 06 26 57 51 14. Prévoir des chaussures adaptées à la randonnée, de l'eau et une protection solaire. • *Proposé par la Communauté de Communes Le Grésivaudan*



**Lundi 31 octobre**

## **32 BALADES-CONFÉRENCES**

**BALADE COMMENTÉE**

Deux balades en forêt sont organisées avec un chercheur-historien et un membre du collectif Culture Caillou. Ils vous parleront des usages de la forêt à travers l'histoire, le long d'un parcours agréable sur le massif de Belledonne. Vous découvrirez ainsi les évolutions historiques et les enjeux actuels forestiers.

• Parking du col de Pré Long 38190 Saint-Mury-Monteymond • 15h, réservation obligatoire au 06 26 57 51 14. Prévoir des chaussures adaptées à la randonnée, de l'eau et une protection solaire. • *Proposé par la Communauté de Communes Le Grésivaudan*

**Mercredi 2 novembre**

## **33 TEMPS DES HISTOIRES, AUTOUR DU THÈME DE LA FORÊT**

**ATELIER ENFANT**

Histoires et chansonnettes autour du thème de la forêt pour les enfants de 0 à 7 ans.

• Médiathèque de Chatte, 146 place de la Bascule, 38160 Chatte • 10h30 • *Proposé par la Médiathèque de Chatte*

## **► Atelier des petits artistes**

**ATELIER ENFANT**

4 ateliers pédagogiques pour apprendre aux enfants à reconnaître les essences forestières et se familiariser avec les différents usages du bois (construction, bois énergie).

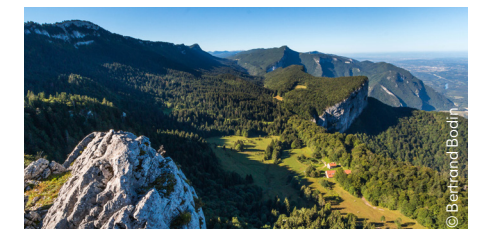
• 14h-15h15 ou 15h30-16h30, sur inscription : 04 76 38 46 24 ou [mediatheque@commune-chatte.fr](mailto:mediatheque@commune-chatte.fr) • Pour les 9/11 ans. • *Proposé par la Médiathèque de Chatte*

## **34 GESTION FORESTIÈRE ET BIODIVERSITÉ**

**VISITE GUIDÉE**

Nous vous invitons à découvrir la forêt des Écouges (Espace Naturel Sensible) et la gestion mise en œuvre visant à concilier production de bois d'œuvre et biodiversité.

• ENS des Écouges 38470 Saint-Gervais • De 14h à 16h, réservation obligatoire auprès de l'Office du tourisme Saint-Marcellin Vercors Isère ou au 04 76 38 53 85 ; à partir de 12 ans. Prévoir des chaussures de randonnée • *Proposé par le Département de l'Isère et l'Office National des Forêts*





## MERCREDI 2 NOVEMBRE (SUITE)

### 35 PORTES OUVERTES DES ENTREPRISES DU BOIS DU GRÉSIVAUDAN VISITES D'ENTREPRISES

#### ► Visite du Pôle bois du Grésivaudan

Découvrez la plateforme de transformation et de valorisation de bois local avec la SARL TRV, la coopérative forestière COFORET, la Compagnie de Chauffage Intercommunale de l'Agglomération Grenobloise.

- Zone d'activité Chartreuse, 38570 Goncelin
- 11h

#### ► Visite de la scierie Bois Du Dauphiné / Alpes Énergie Bois

Portes ouvertes à la scierie spécialisée dans le bois de résineux et approvisionnée en circuit court.

- 74 route de la Buisnière, 38570 Le Cheylas
- 13h30

#### ► Visite de la scierie Bottarel

Venez visiter cette scierie de bois local de la vallée du Grésivaudan.

- Les Pautes, 38570 Goncelin • 15h30

- Réservation obligatoire au 06 77 36 46 86 ou [mluyat@le-gresivaudan.fr](mailto:mluyat@le-gresivaudan.fr); prévoir des chaussures fermées • *Proposé par la Communauté de Communes Le Grésivaudan*

### 36 ARBRES ET ARBRES REMARQUABLES JEU DE PISTE

Venez découvrir les arbres et apprendre à les reconnaître à travers un jeu de piste dans un parc de Sassenage. Activité à découvrir en famille.

- Parc du château de Sassenage.
- 14h, renseignements au 06 50 98 09 33
- *Proposé par l'Association pour la Transition Ecologique et Solidaire de Sassenage (ATESS)*

## Jeudi 3 novembre

### 37 LA FORÊT ET SON AVENIR, QUELLES SOLUTIONS À PORTÉE DE MAIN ? PROJECTION DÉBAT

Projection de film suivie d'un échange avec des intervenants pour trouver des pistes et des solutions à portée de main sur les questions de la forêt et la ressource bois dans le contexte planétaire actuel.

- Médiathèque intercommunale de Mens, rue Louis Rippert, 38710 Mens • 19h, inscription obligatoire : 07 57 08 95 51 ou [m.chenevier@cdctrieves.fr](mailto:m.chenevier@cdctrieves.fr); à partir de 14 ans • *Proposé par la Communauté de Communes du Trièves*

### 38 CONFÉRENCE « NOS FORÊTS : QUEL AVENIR ? » TABLE RONDE

Venez échanger avec plusieurs intervenants et experts forestiers sur l'avenir de nos forêts.

(Intervenants : Jean-Yves Bouvet directeur de l'ONF Isère ; Frédéric Berger du Laboratoire de l'Écosystème et Sociétés des Montagnes ainsi que le Parc Naturel Régional du Vercors)

- Salle Henriette Gröll, mairie de Sassenage, 1 place de la Libération, 38360 Sassenage • 19h, renseignements au 06 99 25 86 13 • *Proposé par l'Association pour la Transition Écologique et Solidaire de Sassenage (ATESS)*

## Vendredi 4 novembre

### 39 VISITE DE LA SCIERIE FOREST VISITE D'ENTREPRISE

Venez découvrir le fonctionnement et les produits d'une scierie de noyer et de divers feuillus, comme le châtaignier largement présent dans le massif des Chambaran.

- Scierie Forest, route de Lyon, 38160 Chatte
- 14h, réservation : 06 70 94 44 85 ou [cft.chambaran@bievre-isere.com](mailto:cft.chambaran@bievre-isere.com); prévoir des chaussures adaptées • *Proposé par la Scierie Forest en partenariat avec la Charte Forestière des Chambaran*

### 40 CONFÉRENCE « CHANGER DE REGARD SUR LA FORÊT QUI NOUS ENTOURE » CONFÉRENCE DÉBAT

Venez échanger avec nos 4 intervenants sur l'histoire du massif forestier des Chambaran, les usages du bois du massif

et les enjeux autour de la gestion forestière. (Intervenants : Bureaux d'Études Tourisme et Patrimoine, Fondation du patrimoine, FIBOIS Isère, CNPF)

- Médiathèque de Chatte, 146 place de la Bascule, 38160 Chatte
- 19h, réservation au 06 70 94 44 85 ou [cft.chambaran@bievre-isere.com](mailto:cft.chambaran@bievre-isere.com)
- *Proposé par la Charte Forestière des Chambaran*

### 41 PLANTATION CITOYENNE ATELIER

Plantation d'arbres avec participation des citoyens présents.

- Adresse et horaires de la manifestation à consulter le site [www.forestivites.fr](http://www.forestivites.fr) • Réservation obligatoire : [marjorie.levant@onf.fr](mailto:marjorie.levant@onf.fr)
- *Proposé par l'Office National des Forêts*

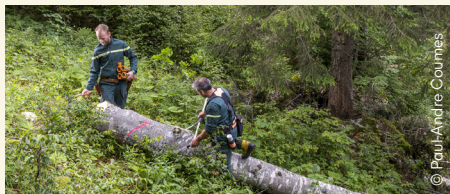


**Samedi 5 novembre**

## **42 MARTELOSCOPE** **ATELIER**

Lors d'un chantier forestier, comment choisir les arbres qui vont être abattus et ceux qui resteront sur pied ? Venez vous glisser dans la peau d'un forestier pour découvrir les secrets du martelage, cette opération si spécifique aux professionnels de la forêt.

• Rendez-vous à l'Auberge Malaterre, Grande Allée, 38250 Villard-de-Lans • 10h, réservation obligatoire auprès de [celine.jeannin@pnr-vercors.fr](mailto:celine.jeannin@pnr-vercors.fr); prévoir des chaussures adaptées à une sortie en forêt • *Proposé par la Commune de Villard-de-Lans, la Communauté de Communes Massif du Vercors, l'Office National des Forêts et le Parc Naturel Régional du Vercors*



© Eau-André-Coumès

## **43 BALADE URBAINE À VÉLO «BÂTIMENTS BOIS»** **VISITE GUIDÉE**

Lors d'une balade à vélo de deux heures dans la ville de Grenoble, venez découvrir des bâtiments en bois remarquables lors d'une visite commentée de FIBOIS Isère.

• Rendez-vous devant la gare de Grenoble • 10h Réservation sur le site internet de l'Office de Tourisme de Grenoble. Possibilité de mise à disposition de vélo. Prévoir des chaussures adaptées et de l'eau • *Proposé par l'Office de Tourisme de Grenoble et FIBOIS Isère*



© FIBOIS-38

## **44 ATELIER D'ÉCRITURE « FORÊT »** **ATELIER**

Venez participer à un atelier d'écriture en immersion, autour du thème de la « Forêt ». La matinée sera consacrée à une balade en forêt pour susciter la créativité, puis les participants se retrouveront autour d'un repas partagé, et ils s'essayeront à l'écriture l'après-midi.

• Médiathèque de Chatte, 146 place de la Bascule, 38160 Chatte • De 10h à 15h, sur inscription 04 76 38 46 24 ou [mediatheque@commune-chatte.fr](mailto:mediatheque@commune-chatte.fr); repas partagé • *Proposé par la Charte Forestière des Chambaran*

## **45 VISITE FORESTIÈRE AU CHÂTEAU D'ARMANAIS** **VISITE GUIDÉE**

Guidés par le propriétaire du lieu et accompagnés par la technicienne du Centre National de la Propriété Forestière, venez découvrir le patrimoine forestier du Château d'Armanais.



© Armanais Martin

• 535 Route d'Armanet 38260 Ornacieux-Balbins • Départ à 10h30 précises devant le portail de la propriété. Inscription gratuite obligatoire via la billetterie de vos offices de tourisme Terres de Berlioz : La Côte Saint-André, Saint-Etienne de Saint-Geoirs, Roybon (ouverture saison estivale) - 04 74 20 61 43; à partir de 6 ans. Prévoir des chaussures adaptées à une promenade en forêt et à la météo • *Proposé par la Charte Forestière de Bas-Dauphiné et Bonnevaux*

## **46 LECTURE DE PAYSAGE ET ÉVOLUTION FORESTIÈRE** **ATELIER**

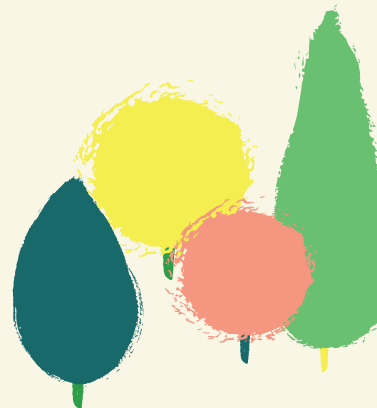
Venez croquer les paysages forestiers sur le territoire du Bas-Dauphiné et Bonnevaux ! En famille, parents et enfants pourront observer et découvrir les paysages, et comprendre l'évolution des forêts locales.

• Rendez-vous à la table d'orientation à Ornacieux-Balbins • 1<sup>er</sup> départ à 14h / 2<sup>e</sup> départ à 15h30. Inscription gratuite obligatoire via la billetterie de vos Offices de Tourisme Terres de Berlioz : La Côte Saint-André, Saint-Etienne de Saint-Geoirs, Roybon (ouverture saison estivale) - 04 74 20 61 43. À partir de 8 ans. Prévoir une tenue de terrain adaptée à la météo • *Proposé par la Charte Forestière de Bas-Dauphiné et Bonnevaux et Bievre Liers Environnement*

## **47 DE LA MAISON... AU BOIS !** **VISITE GUIDÉE**

De la forêt à la maison en bois local... Quelles sont les étapes ? Venez échanger avec un artisan charpentier qui vous emmènera de ses bois... à son atelier. Une occasion unique de découvrir une filière ultra locale !

• Champ du creux et des roches, 38250 Corrençon-en-Vercors • 14h, réservation obligatoire auprès de [celine.jeannin@pnr-vercors.fr](mailto:celine.jeannin@pnr-vercors.fr) • *Proposé par John Sauvageon et le Parc Naturel Régional du Vercors*



## **48 CIRCUIT À VÉLO «CONSTRUCTIONS BOIS»** **VISITE GUIDÉE**

Lors d'une balade à vélo de deux heures dans la ville de Crolles, venez découvrir des bâtiments en bois remarquables. Différents arrêts seront proposés avec la rencontre du maître d'ouvrage ou de l'architecte.

• Rendez-vous précisé lors de la réservation • 15h, réservation obligatoire au 06 77 36 46 86 ou sur [mluyat@le-gresivaudan.fr](mailto:mluyat@le-gresivaudan.fr); possibilité de mise à disposition de vélo. Prévoir des chaussures adaptées et de l'eau • *Proposé par la Communauté de Communes Le Grésivaudan*

## **49 LES FORESTIVITÉS À PENOL**

Venez profitez des animations familiales sur la forêt à Penol : démonstrations, fabrication de nichoirs en bois, stands, conférences...

• Salle des fêtes de Penol, 776 route de la Côte, 38260 Penol • *Proposé par la Charte Forestière de Bas-Dauphiné et Bonnevaux*

### **► Ateliers « Fabrication bois »** **ATELIER ENFANT**

Apprenez à fabriquer des nichoirs en bois ! Sous la surveillance de l'intervenant, les enfants traceront des formes différentes, découperont le bois, ponceront les pièces obtenues puis les assembleront à l'aide de colle et/ou de vis.

• 2 séances : 9h30-12h / 14h-17h  
Inscription conseillée au 06 07 50 82 86 ou à [cft.basdauphinebonnevaux@bievre-isere.com](mailto:cft.basdauphinebonnevaux@bievre-isere.com)  
Pour les 9/11 ans



© Pixabay



## 49 (SUITE)

### ► « L'Homme et la forêt en Isère »

#### EXPOSITION

Découvrez l'histoire de l'Homme et la forêt au sein de tous les territoires isérois, du Moyen Âge jusqu'à nos jours.

- De 12h à 16h30



### ► Enquête de l'inspecteur jeune pousse !

#### JEU D'ENQUÊTE

Missionnés par l'esprit de la forêt, devenez de vrais enquêteurs à la recherche d'une connaissance perdue... Rencontrez des personnages et trouvez les indices pour répondre aux énigmes qui vous aideront à sauver l'humanité.

- 2 créneaux : 14h-15h / 15h30-16h30, inscription conseillée au 06 07 50 82 86 ou à cft.basdauphinebonnevaux@bievre-isere.com ; à partir de 8 ans

### ► Conférences « La forêt entre imaginaires et réalités »

#### CONFÉRENCE DÉBAT

**18h-19h :** Les bois et forêts, leurs dimensions symboliques.

**19h-20h :** Le bois de la forêt à nos maisons, une énigme à résoudre pour tous.

**20h-20h30 :** Table ronde :

Re-connecter la forêt et le bois ?

- Inscription gratuite obligatoire via la billetterie de vos Offices de Tourisme Terres de Berlioz : La Côte Saint-André, Saint-Etienne-de-Saint-Geoirs, Roybon (ouverture saison estivale) - 04 74 20 61 43

## 50 PLANTATION CITOYENNE

### ATELIER

Plantation d'arbres avec participation des citoyens présents.

- Adresse et horaires de la manifestation à consulter le site [www.forestivites.fr](http://www.forestivites.fr)
- Réservation obligatoire auprès de marjorie.levant@onf.fr • Proposé par l'Office National des Forêts

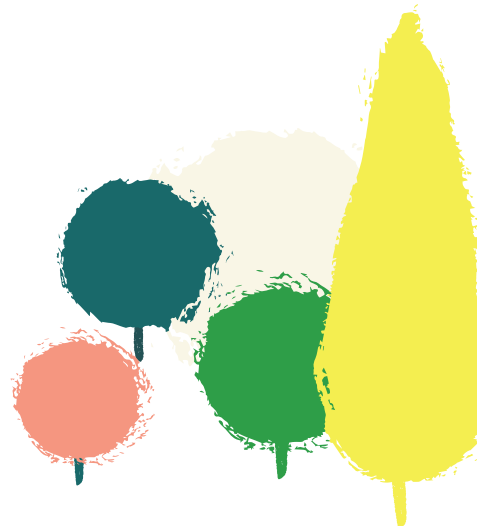
## Autres animations

### 51 VISITE DE LA TONNELLERIE VILLARD

#### VISITE D'ENTREPRISE

Venez découvrir le fonctionnement de la Tonnellerie Villard qui fabrique notamment des fûts avec du chêne français, destinés à des vins élevés de manière traditionnelle.

- Tonnellerie Villard, 9 rue du vieux Chêne, 38590 Saint-Etienne-de-Saint-Geoirs
- 10h, date, adresse et horaires de la manifestation à consulter le site [www.forestivites.fr](http://www.forestivites.fr) ; sur inscription au 06 70 94 44 85 ou [cft.chambaran@bievre-isere.com](mailto:cft.chambaran@bievre-isere.com)
- Proposé par la Tonnellerie Villard



## Expositions / Installations

### Du 4 octobre au 6 novembre

### 52 « L'HISTOIRE DE LA FORÊT DE BONNEVAUX » ET « LES ESSENCES ET L'UTILISATION DU BOIS LOCAL »

#### EXPOSITION

Venez découvrir l'histoire de la forêt de Bonnevaux, et l'utilisation des essences de bois local expliquées dans ces deux expositions.

- Bibliothèque de Châttonnay, place de la liberté, 38440 Châttonnay • Mardi 10h-12h et 16h-18h ; Mercredi 14h-18h ; Samedi 10h-12h
- Proposé par la Bibliothèque de Châttonnay

### Du 16 octobre au 16 novembre

### 53 « DES ARBRES ET DES HOMMES »

#### EXPOSITION

Exposition multimédia retraçant la longue histoire commune des arbres et des Hommes. Richement illustrée, elle entraîne le visiteur à la découverte des arbres, et de la relation particulière qui nous unit à eux, en particulier à travers la pratique de la grimpe d'arbres.

- Médiathèque, 51 Quai Docteur Girard, 38520 Le Bourg-d'Oisans • Mardi, jeudi et vendredi 15h-18h ; mercredi 10h-13h et 15h-19h ; samedi 9h-13h • Proposé par Synops Edition et le Département de l'Isère

### Du 17 au 29 octobre

### 54 « CHAMBARAN, UNE FORÊT, DES HOMMES »

#### EXPOSITION

Venez découvrir l'exposition sur la forêt et l'histoire des Chambaran. Cette

exposition explique l'évolution du massif des Chambaran depuis le Moyen Âge, les enjeux de gestions forestières, les rôles de la forêt et l'utilisation des bois du massif.

- Médiathèque de Saint-Etienne-de-Saint-Geoirs, 1 route de la Daleure, 38590 Saint-Etienne-de-Saint-Geoirs • Lundi 10h-12h ; mardi, jeudi et vendredi 16h-18h30 ; mercredi 10h-18h30 ; samedi 10h-17h • Proposé par la Charte Forestière des Chambaran

### Du 22 octobre au 5 novembre

### 55 ESPACE DÉCOUVERTE « DU BOIS DÉCHIQUETÉ À MA CHAUDIÈRE »

#### EXPOSITION

Venez découvrir le fonctionnement d'une chaudière bois déchiqueté automatique Hargassner et le circuit du bois qui l'alimente.

- Médiathèque de Saint-Etienne-de-Saint-Geoirs, 1 route de la Daleure, 38590 Saint-Etienne-de-Saint-Geoirs • Lundi 10h-12h ; mardi, jeudi et vendredi 16h-18h30 ; mercredi 10h-18h30 ; samedi 10h-17h • Proposé par la Charte Forestière des Chambaran

### ESPACE JEUX EN BOIS INSTALLATION

Venez jouer seul(e) ou en famille avec une dizaine de jeux en bois différents fabriqués par les enfants de l'école de Saint-Etienne-de-Saint-Geoirs (puissance 4, quarto, culbuto...)

- Médiathèque de Saint-Etienne-de-Saint-Geoirs, 1 route de la Daleure, 38590 Saint-Etienne-de-Saint-Geoirs • Lundi 10h-12h ; mardi, jeudi et vendredi 16h-18h30 ; mercredi 10h-18h30 ; samedi 10h-17h • Proposé par la Charte Forestière des Chambaran

Du 22 octobre au 5 novembre

## 56 ESPACE JEUX EN BOIS INSTALLATION

Venez jouer seul(e) ou en famille avec une dizaine de jeux en bois différents fabriqués par les enfants de l'école de Saint-Siméon-de-Bressieux (puissance 4, quarto, culbuto...)

• Médiathèque de Saint-Siméon-de-Bressieux, 72 rue du Carroussel, 38870 Saint-Siméon-de-Bressieux • Mardi, vendredi 15h30-18h; mercredi 9h-12h et 14h-18h; samedi 10h-17h • *Proposé par la Médiathèque de Saint-Siméon-de-Bressieux*

Du 22 octobre au 6 novembre

## 57 « FONDEMENT(S) » INSTALLATION

« Fondement(s) » est une œuvre monumentale entièrement conçue en bois de Chartreuse et réalisée par l'artiste Simon Augade dans le cadre de l'Appel de la Forêt en Isère. Inclinée contre la façade de l'église de St-Hugues, elle questionne nos fondements et rapports à la nature.

• Musée Arcabas en Chartreuse, Église de Saint-Hugues-en-Chartreuse, 38380 Saint-Pierre-de-Chartreuse • Accès libre • *Proposé par le Musée Arcabas en Chartreuse*

Du 2 au 30 novembre

## 58 « CHAMBARAN, UNE FORÊT, DES HOMMES » EXPOSITION

Venez découvrir l'exposition sur la forêt et l'histoire des Chambaran. Cette exposition explique l'évolution du massif des Chambaran depuis le Moyen Âge, les enjeux de gestions forestières, les rôles de la forêt et l'utilisation des bois du massif.

• Médiathèque de Chatte, 146 place de la Bascule, 38160 Chatte • Mardi, vendredi 15h-19h; mercredi 10h-12h et 14h-19h; samedi 10h-13h • *Proposé par la Charte Forestière des Chambaran*



## Avec le soutien de nos mécènes

### LE FESTIVAL LES FORESTIVITÉS

En devenant mécènes des Forestivités, ces entreprises participent à une initiative d'intérêt général qui cherche à (re)connecter la forêt et le matériau bois. Un grand merci à elles.



### CASCADE DE BOIS

Trait d'union entre escalade, filière et matériau bois, la « cascade de bois » est une pratique sportive originale et sensationnelle.

• Une activité proposée en partenariat avec Cascade de bois et la Fédération des clubs alpins et de montagne.



PIVETEAU BOIS



ÇA BOUGE DRÔLEMENT  
AUTOUR DE VOUS.

CIRCUITBLEU

9h - 12h du lundi au vendredi

Divertissements, saveurs, conseils  
et culture en 100% local.



ICI, ON PARLE D'ICI.



## CO-ORTEURS



## FINANCEURS



## PARTENAIRES



Cet événement s'inscrit dans le cadre de la saison culturelle de « L'appel de la forêt » organisée par le Département de l'Isère. Il est également labellisé « Grenoble Capitale Verte Européenne ».