



GROUPE
ECONOMIQUE
SOLIDAIRE
Adéquation

Édition 2021/2022

UN GROUPE ÉCONOMIQUE, SOLIDAIRE ET ÉCOLOGIQUE



Le groupe en bref

Gouvernance associative

La gouvernance du groupe est assurée par un Conseil d'administration (CA) bénévole composé de représentants de la société civile.

Le CA définit les orientations, contrôle et appuie les décisions importantes et assure la pérennité du projet social.

Dynamique Entrepreneuriale

Les activités économiques sont dynamiques et permettent la performance des actions d'insertion professionnelle.

Le groupe se développe et se diversifie.

Priorité Sociale

L'action d'insertion, de création d'emploi locaux et d'activités solidaires est la finalité du groupe Adéquation.

Des permanents investis

Une cinquantaine de salariés permanents s'investissent au quotidien pour mener une action sociale de qualité, satisfaire les partenaires économiques et institutionnels et porter des valeurs communes.

Engagement écologique

Un développement orienté en priorité vers l'économie verte, celle du réemploi, des mobilités douces ou de la biodiversité. La recherche d'un fonctionnement plus vertueux pour la planète.



Marie-Elisabeth JEAN,
Présidente du Groupe Adéquation

Edito

Autonomie

Parmi les valeurs de notre groupe associatif, celle de l'autonomie est celle que je mettrais en avant. En effet, les administrateurs et les professionnels du Groupe Adéquation sont tous engagés et mobilisés en faveur de l'emploi pour tous. Leur mission est que les salariés en parcours puissent vivre de leur travail, assumer leur quotidien, façonner leur vie professionnelle et personnelle, dessiner leur propre avenir, construire et réaliser des projets.

Pour cela, nous disposons de deux leviers :

- la dynamique entrepreneuriale qui permet de développer des activités économiques porteuses d'emplois ;

- l'accompagnement social et professionnel des personnes employées.

Créé voici près de trente ans, le Groupe économique solidaire Adéquation a beaucoup évolué. Il est aujourd'hui :

- une entreprise territoriale, c'est-à-dire une entreprise qui s'inscrit dans les politiques publiques, de l'État et des Collectivités, en matière d'insertion, d'emploi, d'économie, de service à la population, d'environnement...

- une entreprise écologique qui intègre dans son propre fonctionnement des exigences écologiques et qui développe des activités spécifiques sur l'économie circulaire, et la protection des espaces naturels.

- une entreprise associative dont la gouvernance composée d'élus, représentants associatifs et personnes qualifiées garantit l'utilité sociale.

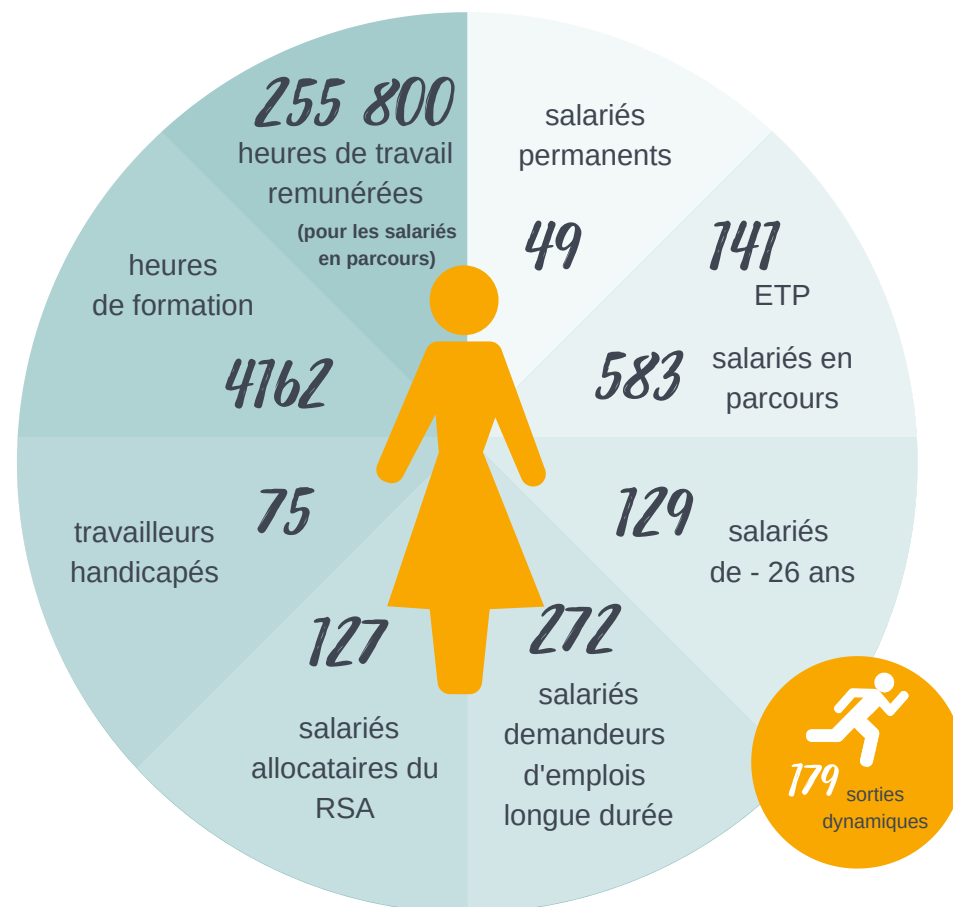
Merci à toutes celles et ceux, administrateurs, professionnels, financeurs, clients et partenaires qui participent à cette belle aventure territoriale, économique, solidaire et écologique.

Sommaire

Le groupe en quelques chiffres	5
Les missions du Groupe Adéquation.....	6
Le projet stratégique	8
Les administrateurs.....	10
Les équipes qui font le groupe	11
Les activités	14
Fiers de nos valeurs.....	38
Nos partenaires.....	43



Le groupe en quelques chiffres



Impact territorial du Groupe Adéquation :

- Budget de 6 M€ dont 4,7 M€ de CA
- 3 associations et 6 établissements sur le territoire voironnais-chartreuse
- 3,95 M€ de salaires bruts versés dont 1 140 000 € d'aides aux postes financés par l'État et le Département.

Pour :

1€

de subvention allouée

>

4,12€

de chiffre d'affaires

>

3,46€

de salaire brut versé

Les missions du Groupe

une entreprise sociale

Adéquation



1993

L'intercommunalité du Pays Veroironnais crée une Association Intermédiaire pour favoriser l'emploi et apporter du service à la population

1994

Création de l'Atelier et Chantier d'Insertion " Emplois Verts "

1999

Création de l'Entreprise d'Insertion " Bleu Ciel " : Activité repassage de linge pour les particuliers

2000

Développement important de l'activité des 3 associations. 183 salariés en 1993 771 en 2000

2011

Création de la Ressourcerie de la Buisse

2013

Organisation en Groupe Economique Solidaire

2014

Une nouvelle activité pour l'Entreprise d'Insertion avec la création de Coccinelle Verte Eco-Jardin

2016

Entrée dans les nouveaux locaux. Création du premier projet stratégique

2019

Gestion du service Vélosolidaire, lancement du projet Stratégique 2019-2024

2020

Création d'Emplois Verts - Chartreuse
Mise en place de l'Action "Compétences Numériques"
Lancement de l'activité Véligood

Une gouvernance forte, un territoire mobilisé autour de l'égalité des chances et du développement durable, une équipe de permanents particulièrement impliqués dans leurs missions professionnelles et sociales, des valeurs de solidarité et d'entrepreneuriat portées par les administrateurs.

Depuis 2013 les associations du Groupe ont fait le choix de se structurer en Groupe Économique Solidaire avec :

- **Une gouvernance et une direction unifiées**
- **Une communication commune**
- **Des moyens humains et matériels mutualisés**
- **Une solidarité financière entre les structures**
- **Un impact global sur son territoire**

Ce groupement permet d'être plus performant économiquement et donc socialement, et de répondre de manière plus efficace aux demandes de nos clients, partenaires et salariés.

Le Groupe Adéquation à l'horizon 2024

Le projet stratégique

Le Projet stratégique 2019-2024 définit l'ambition du Groupe sur 5 ans, celle d'un groupe économique solidaire et écologique servant le territoire et ses habitants, en premier lieu les plus précaires.

Au travers de cette démarche, il s'agit :

- de fédérer l'ensemble du groupe, administrateurs, professionnels et partenaires, autour d'une vision commune ;
- de répondre aux attentes des salariés en parcours professionnel, des clients et des financeurs ;
- de poursuivre l'exigence d'amélioration continue de ses pratiques et résultats ;
- de transformer en actes les valeurs du groupe ;
- d'anticiper les enjeux à venir et de s'adapter aux changements.

Le projet stratégique se décline en 10 enjeux et autant de plans d'actions.

19/24 PROJET STRATÉGIQUE Adéquation + GROUPE ÉCONOMIQUE SOLIDAIRE Adéquation

10 ENJEUX POUR 2024

1 GARANTIR LA PERFORMANCE DE L'INSERTION ET DE LA FORMATION	2 VISER L'EMPLOI POUR TOUS		3 CONJUGUER L'ÉCONOMIQUE ET LE SOCIAL	
	4 ÊTRE UN ACTEUR EFFICACE DANS LA TRANSITION ÉCOLOGIQUE	5 ÊTRE INNOVANT	6 DÉVELOPPER DES PARTENARIATS AVEC LES ENTREPRISES	7 ÊTRE UN GROUPE ATTRACTIF POUR SES SALARIÉS
8 DÉVELOPPER LA PERFORMANCE DU MODÈLE ÉCONOMIQUE		9 COOPÉRER AVEC D'AUTRES TERRITOIRES		10 ORGANISER UN SAUT NUMÉRIQUE

Les administrateurs

<p>COLLECTIVITE</p> <p>CAPV Gérald CANTOURNET Suppl. : <i>Alyne MOTTE</i></p>				
<p>COLLECTIVITE</p> <p>CAPV Michel ROSTAING-PUISSANT Suppl. : <i>Jean-Yves PENET</i></p>	<p>ASSOCIATION OU ORGANISME</p> <p>MFR MOIRANS Marie Elisabeth JEAN</p>	<p>ASSOCIATION OU ORGANISME</p> <p>PASSIFLORE Jean-Luc GRIMALDI</p>		
<p>COLLECTIVITE</p> <p>CAPV Fabienne BLACHOT MINASSIAN Suppl. : <i>Antoine CLOPPET</i></p>	<p>ASSOCIATION OU ORGANISME</p> <p>EGEE RHÔNE ALPES SUD ISERE Alain VERSTRAET</p>	<p>ASSOCIATION OU ORGANISME</p> <p>PLURALIS Philippe MERMET</p>	<p>PERSONNE QUALIFIEE</p> <p>Philippe MARRON</p>	
<p>COLLECTIVITE</p> <p>CAPV Michel GUICHERD DELANNAZ Suppl. : <i>Julien ALAPETITE</i></p>	<p>ASSOCIATION OU ORGANISME</p> <p>CCAS COUBLEVIE Gilles ALVARO</p>	<p>ASSOCIATION OU ORGANISME</p> <p>COWORK IN VOIRON Marine SIMON</p>	<p>PERSONNE QUALIFIEE</p> <p>Antoine FRANCO</p>	
<p>COLLECTIVITE</p> <p>4C Marie-Jo SEGUIN</p>	<p>ASSOCIATION OU ORGANISME</p> <p>GRETA GRENOBLE Hervé HUE</p>	<p>ASSOCIATION OU ORGANISME</p> <p>ENTR'ACTIFS Sophie TOCREAU</p>	<p>PERSONNE QUALIFIEE</p> <p>Olivier FINET</p>	
<p>COLLECTIVITE</p> <p>MAIRIE DE COUBLEVIE Corinne SOINNE</p>	<p>ASSOCIATION OU ORGANISME</p> <p>CENTRE HENRI BAZIRE François LOUIS</p>	<p>ASSOCIATION OU ORGANISME</p> <p>ASSO ENTREPRISES CENTRALP Pascal MIOCHE</p>		

Zoom sur le rôle de l'administrateur en association

Les trois associations qui composent le Groupe Adéquation sont pilotées par un Conseil d'Administration bénévole de 20 membres, élus locaux, représentants associatifs ou économiques, personnes qualifiées. Ce conseil d'administration se réunit très régulièrement pour définir les orientations, arrêter les décisions principales et contrôler l'activité. Ses membres font aussi profiter le groupe de leurs expertises spécifiques.

Les équipes qui font le Groupe

Notre organisation repose sur des activités économiques et le partage de fonctions transversales à tout le groupe. (organigramme page suivante)

Cette mutualisation des moyens permet de garantir une expertise sur des sujets centraux tel que la gestion, la sécurité, la formation, ...

Le « CODIR »

Composé du directeur général, des deux directeurs généraux adjoints et des responsables d'activités, le Comité de Direction (CODIR) met en œuvre les orientations fixées par le CA, assure le pilotage opérationnel des projets et des activités, garantit l'atteinte des objectifs et accompagne les équipes.



« les principes de management auxquels nous croyons et que nous insufflons : exigence, bienveillance, droit à la différence, initiative, sincérité, respect des engagements »

L'expertise apportée par les bénévoles

Des bénévoles s'engagent avec le Groupe pour apporter les expertises sur des sujets divers (Communication, Numérique, Accompagnement, Sécurité au travail, Ressources Humaines, Commercial, etc) avec un impact significatif sur nos objectifs associatifs.

Les équipes qui font le Groupe

CONSEIL D'ADMINISTRATION

COMITÉ DE DIRECTION
Directeur général : Dominique DESSEZ
Directeurs généraux adjoints : Corinne GASTINEAU et Stéphane MAURIN
Responsables d'activités : Muriel DEBERNARDY, Pierre EYMERY, Eric MAIGNEZ et Anne-Laure PIZZETTA

PÔLE ADMINISTRATIF ACCUEIL
Responsable : Corinne GASTINEAU
Assistante de direction : Claudia SUDUL
Assistante ressources humaines : Cécile CHATEL
Assistante commerciale & communication : Laurène SPOTO

QUALITÉ ET SÉCURITÉ

COMPÉTENCES NUMÉRIQUES

DÉVELOPPEMENT COMMERCIAL ET COMMUNICATION

RESSOURCERIE
Directrice opérationnelle : Muriel DEBERNARDY
I assistante administrative : Marie-Lou FOLI
2 chargées d'insertion professionnelle : Delphine DE MONJOUR, Elodie CHABOT
4 encadrants techniques d'insertion : Laurence BALMAS, Nadège MONNET, Mario NASSIVERA, Timothé VERVISCH
2 Assistants techniques : Hayat CHAOUCH, Emile GONZALES
2 Assistantes de vente : Nathalie BARBIER, Delphine BOUSSAGUET
62 salariés en parcours soit 24 ETP

COCCINELLE VERTE
Directeur opérationnel : Eric MAIGNEZ
I encadrant technique d'insertion : Sébastien LOUAT
2 assistants techniques : Henri LARGUET, Livio CURCIO
I chargé d'insertion professionnelle : Laurent BRISSE
8 salariés en parcours soit 5 ETP

BLEU CIEL
Directrice opérationnelle : Anne-Laure PIZZETTA
I assistante de production : Jessica GLEISE
I chargée d'insertion professionnelle : Elodie CHABOT
12 salariés en parcours soit 7 ETP

PÔLE COMPTABILITÉ GESTION
Responsable : Stéphane MAURIN
3 comptables : Roselyne BERAUD, Brigitte BOVE, Martine LACROIX

PROJET STRATÉGIQUE

VÉLIGOOD
2 techniciens cycle : Neil MILED, Anne BARBIER

ADÉQUATION
Directrice opérationnelle : Corinne GASTINEAU
Chargés de recrutement et d'accompagnement : Pascale ARGOUUD-TAILLY, Cyril EVANDILOFF, Anne LEFEBVRE, Jean-Pierre VUILLET, Estèle SACHET
441 salariés en parcours soit 100 ETP

RH ET FORMATION

EMPLOIS VERTS
Directeur opérationnel : Pierre EYMERY
I assistante administrative : Catherine GREGOIRE
I chargé d'insertion professionnelle : Laurent BRISSE
5 encadrants techniques d'insertion : Stéphane GALLO, Angelo LO PRESTI, Xavier MARTY, Sonia MHIYAOU, Philippe VIAL,
I assistant technique : Cédric GONON
46 salariés en parcours soit 17 ETP

CHARTREUSE
I coordinateur : Stéphane PERROT
I assistant technique : Hervé BARBIAN
10 salariés en parcours soit 5 ETP

Nos activités





Mise à disposition de personnel

La mise à disposition ... **un service souple et réactif à l'écoute de nos clients et salariés !**

L'équipe des chargés de recrutement/placement se relaie pour répondre aux besoins en personnels de nos 200 clients, et mettre à disposition plus de 100 ETP/an.

Une fois la demande établie, l'équipe procède à la sélection du ou des salarié(s) correspondant(s) aux compétences requises pour une réponse rapide et personnalisée.

Nous assurons les obligations d'employeur et établissons contrat de travail, relevé d'heures, fiche de paie, visite médicale.

Le client reçoit une simple facture de mise à disposition.





Entretien paysager

Du jardin de particulier au grand espace vert, nous répondons à diverses situations de travail.

Les jardins particuliers (possibilité de crédit ou de réduction d'impôt de 50%), les copropriétés, les entreprises, sont pris en charge par les équipes de Coccinelle verte, pour un **entretien écologique et soigné.**

Tous les travaux d'entretien courant sont effectués (tonte, désherbage, débroussaillage, taille de haie, entretien des massifs, broyage, ramassage des feuilles...). Coccinelle Verte est également à votre disposition pour tout conseil utile à votre jardin paysager.

Le **souci écologique et de préservation de l'environnement** se traduit autant dans les techniques employées que dans le matériel utilisé (matériel sur batterie, silencieux et sans émission de CO₂).

Les salariés sont formés à ces techniques tout au long de leur parcours, ce qui leur permet d'acquérir des compétences valorisables à l'issue de leur contrat d'insertion.



Compétences Numériques

NOUVEAU



Cette action engagée fin 2020, répond à l'enjeu de l'inclusion numérique : permettre à chacun de maîtriser l'outil informatique de tous les jours.

Nos salariés en parcours, et plus largement les demandeurs d'emploi et habitants du territoire, peuvent désormais bénéficier de formations de base et de dotation de matériels.

L'action "Compétences Numériques pour tous" se décline en 4 étapes :

- Donation de matériel informatique par des entreprises du territoire (ordinateurs, tablettes, smartphones, etc.),
- Reconfiguration du matériel en interne en liaison avec les services informatiques ou prestataires des entreprises,
- Formation : passage d'un diagnostic numérique sur 5 compétences de base (mail, navigation internet, sites dématérialisés, traitement de texte, distanciel) et mise en place d'un parcours de formation individualisé dans les 2 espaces numériques du Groupe Adéquation,
- Dotation : les salariés en formation numérique et sans équipement à leur domicile peuvent acquérir un ordinateur à prix solidaire et bénéficier d'un service d'aide à distance.



Blanchisserie industrielle

Bleu Ciel dispose de moyens industriels pour le traitement du linge. Sa taille réduite, loin des grands opérateurs du marché, assure un traitement à la carte de chaque client, selon ses propres exigences notamment en terme de conditionnement et livraison. La structure salarie 15 personnes par an en moyenne.

Nettoyage et livraison de linge professionnel :

Nous assurons un service complet et performant de blanchisserie : collecte, tri, lavage, repassage, conditionnement et livraison.

Nous nous sommes spécialisés dans le linge en forme pour les résidents et vêtements de travail.

Nous répondons aux demandes des clients qui traitent des petits et moyens volumes avec un besoin de conditionnement et logistique à la carte. Le linge récupéré chez le client est ensuite dirigé vers la blanchisserie où il est trié, lavé, séché, conditionné et livré selon un planning établi avec le client et respecté toute l'année (continuité du service sur 52 semaines/an).



Création paysagère et terrassement

Lancée en 2020, cette nouvelle offre de Coccinelle Verte propose la conception et la réalisation de travaux de maçonnerie paysagère pour les jardins de particuliers, les parcs d'entreprises ou les espaces publics. Comme dans l'activité d'entretien paysager, l'approche écologique est privilégiée, ainsi que le dimensionnement du projet selon les contraintes budgétaires de chaque client.

Nous réalisons notamment des travaux de :

- Maçonnerie paysagère : muret en parpaings, pierres sèches ou cimentées
- Pose de clôture : en grillage souple ou panneaux rigides ainsi que la pose de ganivelles sur piquets bois
- Terrassement : mise en forme de terrain, ouverture de tranchée pour la pose de réseaux divers ou de drainage
- Réalisation ou réfection de cours ou de terrasses en gravier, dalles ou pavés
- Conseils pour la conception de jardin, en harmonie avec le paysage et l'environnement.

Sont souvent associés à ces travaux nos offres de plantation, végétalisation, engazonnement, ... pour un rendu harmonieux et intégré à son environnement.



Véligood

NOUVEAU

Tout pour le vélo !

Créé en février 2020, Véligood est le dernier né du Groupe Adéquation, entièrement dédié à la mobilité douce, à travers 4 prestations :

- Location de vélo à assistance électrique à prix solidaires pour les salariés temporaires (cdd, intérim, insertion, temps partiel, etc.) les stagiaires et apprentis. Cette action est développée en partenariat avec la Communauté d'Agglomération du Pays Voironnais.
- Vente de vélos d'occasion révisés : récupération de vélos auprès de particuliers (notamment récupérés à la Ressourcerie ou lors de collectes organisées avec des partenaires) puis revente de ces vélos après réparation et révision.
- Atelier d'entretien et de réparation de vélos pour les particuliers.
- Livraison en vélo à assistance électrique de produits pour les restaurateurs, commerçants, entreprises et administrations.

Véligood s'adresse ainsi :

- Aux publics en précarité qui bénéficient d'un moyen de transport à faible coût (location vélo à assistance électrique, achat d'un vélo d'occasion) ou qui trouvent une insertion professionnelle via la création d'emplois autour du vélo.
- Au grand public (achat de vélos d'occasion, révision ou réparation de son vélo)
- Aux entreprises pour le service de livraison écologique.



NOS COMPÉTENCES

au service de votre entreprise



solution RH pour les Entreprises

Le Groupe Adéquation et Act'Intérim* s'associent pour répondre aux besoins de recrutement des entreprises.

Fort de ses 600 salariés employés et formés chaque année et disponibles pour intégrer le marché du travail local, le Groupe Adéquation est à la disposition des entreprises du territoire pour identifier les besoins de compétences et y répondre en proposant des missions de travail temporaire.

Les activités concernées : industrie, logistique, bâtiment, grande distribution, services aux entreprises...

Le Groupe Adéquation répond également aux besoins des établissements sanitaires et sociaux pour des missions temporaires d'aides soignants, infirmiers, auxiliaires de vie sociale, éducateurs spécialisés...

Les + des solutions RH du Groupe Adéquation : la connaissance des salariés, une contribution aux démarches RSE, la proximité et la réactivité.

* Act'intérim est l'agence de travail temporaire du Groupe Isactys.



Confié par la communauté d'agglomération du Pays Voironnais, en gestion à travers un marché public pluri-annual, la Ressourcerie correspond à une volonté d'action pour l'environnement, l'emploi et la solidarité.

Elle participe activement à la transition écologique nécessaire pour relever les défis de demain.

Ses principales missions sont :

- l'**accompagnement de salariés** en insertion sociale et professionnelle
- le **réemploi d'objets** provenant de dons des particuliers (vente ou recyclage pour ne pas mettre en déchetterie)
- la **vente d'objets à bas prix** pour un public à faible ressources

La Ressourcerie est le fruit d'une collaboration entre deux associations d'insertion professionnelle du territoire, spécialisées dans l'accompagnement à l'emploi : les Emplois Verts et Passiflore.

En moyenne chaque année, 60 salariés bénéficient de ce dispositif d'accompagnement à l'emploi, 800 tonnes d'objets sont collectés, dont plus de 50% revendus et près de 50% recyclés, pour un chiffre d'affaires global de plus de 570 k€.



Entretien et aménagement des espaces naturels

Zones humides protégées, espaces naturels sensibles, bordures de cours d'eau, zones de protection de captages d'eau potable... autant de sites à enjeu environnemental fort. Sur ces espaces préservés **les contraintes de protection de la faune, de la flore ou des ressources naturelles** nécessitent des techniques de travail particulières. Les interventions mécanisées sont généralement proscrites, obligeant les gestionnaires à **privilégier le travail manuel**.

Bien encadrées, nos équipes des Emplois Verts offrent une réponse adaptée à ces enjeux.

Elles effectuent des travaux d'entretien courant (fauche, débroussaillage...) ou ponctuels (abattage, défrichage, entretien de berges de rivière, cheminements...).

Elles interviennent aussi pour limiter l'extension de plantes invasives ou encore le balisage des itinéraires de randonnée et VTT.

Elles effectuent également des chantiers d'aménagement (création de mares, de caillebotis bois, pose de clôtures agricoles).

Pour les salariés en insertion, ces chantiers sont l'occasion de découvrir des milieux inhabituels tout en se familiarisant avec les exigences techniques des donneurs d'ordre.



Encombrants et manutention

Pour des travaux nécessitant une importante manutention, les EmploisVerts ont la capacité de faire intervenir simultanément plusieurs équipes, constituant ainsi **une « force de frappe » efficace et rapide.**

Des opérations d'évacuation d'encombrants en habitat collectif sont régulièrement effectuées, principalement pour le compte de bailleurs sociaux.

D'autres interventions, plus ponctuelles, pour des déménagements ou vider des locaux à l'abandon peuvent mobiliser jusqu'à une trentaine de personnes, cinq camions, ainsi que des moyens de levage adaptés.

Les différents matériaux évacués sont triés dans le respect des consignes du site écologique de La Buisse.



Broyage de branches

L'entreprise d'insertion Coccinelle Verte propose 2 services de broyage de branches.

Le premier permet la **location de broyeurs électriques auprès des particuliers.**

Ils sont disponibles dans les locaux de la Ressourcerie à La Buisse.

Ces appareils sont capables de broyer des branches d'arbustes à fleurs d'un diamètre maximal de 3 cm. Le broyat produit pourra servir pour le paillage de vos massifs, des pieds des jeunes arbres ou la fabrication de votre compost.

Le deuxième service est celui du **broyage de type forestier avec une équipe de salariés en parcours.**

Des branches d'arbres d'un diamètre de 12 cm peuvent être broyées.

La communauté d'Agglomération du Pays Voironnais aide financièrement les particuliers et Coccinelle Verte pour vous apporter tous les conseils techniques pour l'utilisation de vos plaquettes de broyat.

Dans le cadre d'entretien des espaces verts chez les particuliers (travaux de tonte, taille, débroussaillage, entretien de massifs et de végétaux), l'intervention de Coccinelle Verte permet au client de bénéficier d'un abattement fiscal de 50 % du montant TTC de la facture.



Fiers de nos Valeurs !

Le Groupe Adéquation, fort de ses 3 décennies d'existence, de ses réussites et de sa structuration autour d'un projet stratégique, a formalisé son cadre de valeurs :

Notre métier : Développer des activités économiques pour que le plus grand nombre accède à un emploi, un revenu du travail, et trouve sa place dans la vie active et dans la société, en dépassant ses difficultés et en révélant ses potentiels.

Notre engagement : Conjuguer l'économique et le social, l'esprit entrepreneurial et l'intérêt collectif, la rigueur de gestion et l'ouverture aux autres, le pari de l'innovation et la gouvernance démocratique, la performance et le développement durable.

Ce travail conjoint entre professionnels et administrateurs a produit 7 valeurs principales dont nous sommes particulièrement fiers.

V1/7

Groupe Economique Solidaire Adéquation

INVESTIR DANS LA SOLIDARITÉ

Prévenir et combattre l'exclusion par l'accès au travail, par l'accompagnement social et professionnel et la formation ; valoriser les potentiels pour aider à enclencher des dynamiques et des projets ; garantir une écoute attentive et un esprit de non-jugement.

Engagements des salariés permanents :

- Je m'engage à recruter dans un esprit de solidarité
- Je m'engage à la solidarité entre les structures du groupe
- Je m'engage à recruter dans un esprit de diversité et de bienveillance
- Je m'engage à promouvoir auprès des clients les autres activités du Groupe, au-delà de celle dont j'ai la charge.

Groupe Economique Solidaire Adéquation

V2/7

RECHERCHER LA QUALITÉ

Dans les actions auprès de nos salariés en parcours, dans les prestations proposées à nos clients et dans notre organisation...

Engagements des salariés permanents :

- Je m'engage à expérimenter de nouvelles actions
- Je prends en compte l'attente des clients dans la réalisation des chantiers, et j'apprends aux salariés en parcours l'exigence clientèle.

MISER SUR L'AUTONOMIE

Permettre à chacun de faire ses propres choix, d'être acteur de sa vie, garantir le libre-arbitre, laisser la place à l'initiative, responsabiliser, organiser les délégations...

Engagements des salariés permanents :

- Je m'engage à accompagner les publics dans les différentes étapes vers l'autonomie
- Je m'engage pour l'autonomie numérique de chacun
- Je m'engage à accompagner les salariés, les épauler et les responsabiliser et valoriser leurs savoirs et leurs savoirs faire
- Je responsabilise les salariés en parcours et les accompagne dans la réalisation des tâches en autonomie.

PRATIQUER LA COOPÉRATION

Favoriser les démarches participatives, la co-construction des parcours, la réciprocité, le partenariat territorial.

Engagements des salariés permanents :

- Je m'engage à favoriser la recherche collective de solutions et à la prise de décision collective
- Je m'engage à manager pour que les salariés puissent aussi transmettre leurs savoirs faire

VISER LA PERFORMANCE

Etre ambitieux dans nos objectifs économiques et sociaux, se donner tous les moyens de réussir.

Engagements des salariés permanents :

- Je m'engage à créer et maintenir un accueil et un service attrayant, qui reste accessible à tous
- Je m'investis au quotidien pour repérer ce qui peut être optimisé et apporter une plus-value dans l'activité
- J'amène les salariés en parcours à tenir leur poste avec exigence et à atteindre les objectifs d'insertion qui ont été définis.

OSER L'INNOVATION

Favoriser l'innovation sociale et économique, faciliter les expérimentations, chercher des voies de progrès et d'amélioration.

Engagements des salariés permanents :

- Je m'engage à créer de nouveaux espaces de travail qui valoriseront l'activité, et les personnes qui la font vivre.

V717

Groupe Economique Solidaire Adéquation

PROMOUVOIR LA DIVERSITÉ

S'enrichir de nos différences, donner sa chance à chacun sans distinction d'âge, d'origine, de culture...

Engagements des salariés permanents :

- Je m'engage à partager et à communiquer les objectifs à tous les niveaux
- Je m'engage à mettre les moyens et la réactivité à l'atteinte des objectifs...
- J'adopte une posture de recruteur qui favorise la mixité des compétences et des parcours de vie.

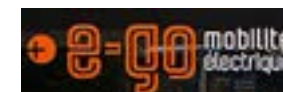


Nos partenaires financeurs

Le Groupe Adéquation contribue aux politiques publiques de l'Etat et des Collectivités en matière d'insertion, d'économie et d'environnement.



Il est également le partenaire RSE des entreprises et des fondations privées.



AC2i fondation





Création d'un jardin partagé, mis à disposition des salariés du Groupe



GRUPE
ECONOMIQUE
SOLIDAIRE
Adéquation



33 rue Hector Blanchet
BP 30022
38501 Voiron Cedex
04 76 32 72 80
contact@groupe-adequation.com

Horaires

Du lundi au vendredi
8h30/12h00
13h30/17h00

www.groupe-adequation.com



+



+



+



+



+

