



Une opportunité foncière sur la ZAC Beauvert ...

Comment s'en saisir ?

Contributions à la réflexion en 3 temps:

- I) Comprendre le jeu d'acteurs
- II) Anticiper le déroulement du projet
- III) Etablir une marche à suivre collective à moyen terme (dans un 1^{er} temps)

Intervenant: Julien Fontaine
- Architecte





Nous sommes un collectif d'architectes et d'ingénieurs au service de l'habitat groupé écologique et participatif en région Rhône-Alpes.

Cette forme alternative de logement nous motive car elle est pleinement durable.

A l'image des groupes d'habitants, nous avons choisi de mutualiser nos compétences et d'adapter nos pratiques pour répondre aux besoins d'accompagnement adapté qu'elle nécessite. Nous travaillons en réseaux avec plusieurs partenaires européens.

+ d'infos sur notre site: www.groupe-a-part.fr

Ressources.

L'architecture éco-participative est riche d'expériences, en France comme ailleurs. Nous partageons avec vous sur ces pages un tas de choses utiles qui nourrissent nos projets.



A Part-é: le blog de l'habitat éco-participatif

par Julien

17 décembre, 2009

Nos outils et notre site évoluent régulièrement.

Nous avons, pour les rendre encore plus dynamiques, décidé de créer un blog sur lequel nous pourrions encore mieux partager et échanger avec vous sur les thèmes qui nous motivent.



Petites annonces

Vous êtes particuliers et vous souhaitez développer un projet d'habitat groupé éco-participatif ? Vous cherchez d'autres personnes avec lesquelles vous engager sur un terrain que vous avez repéré ?

Contactez-nous, nous pouvons en parler sur cette page et vous aider à concrétiser vos projets.

Vos annonces pour le mois de février :

Sylvaine & Thomas Souhaitent construire à plusieurs sur terrain en vue de 50 à 1000 m² Ouest Nord-Ouest (jonas). Contact: _t_jonay@jijano.com

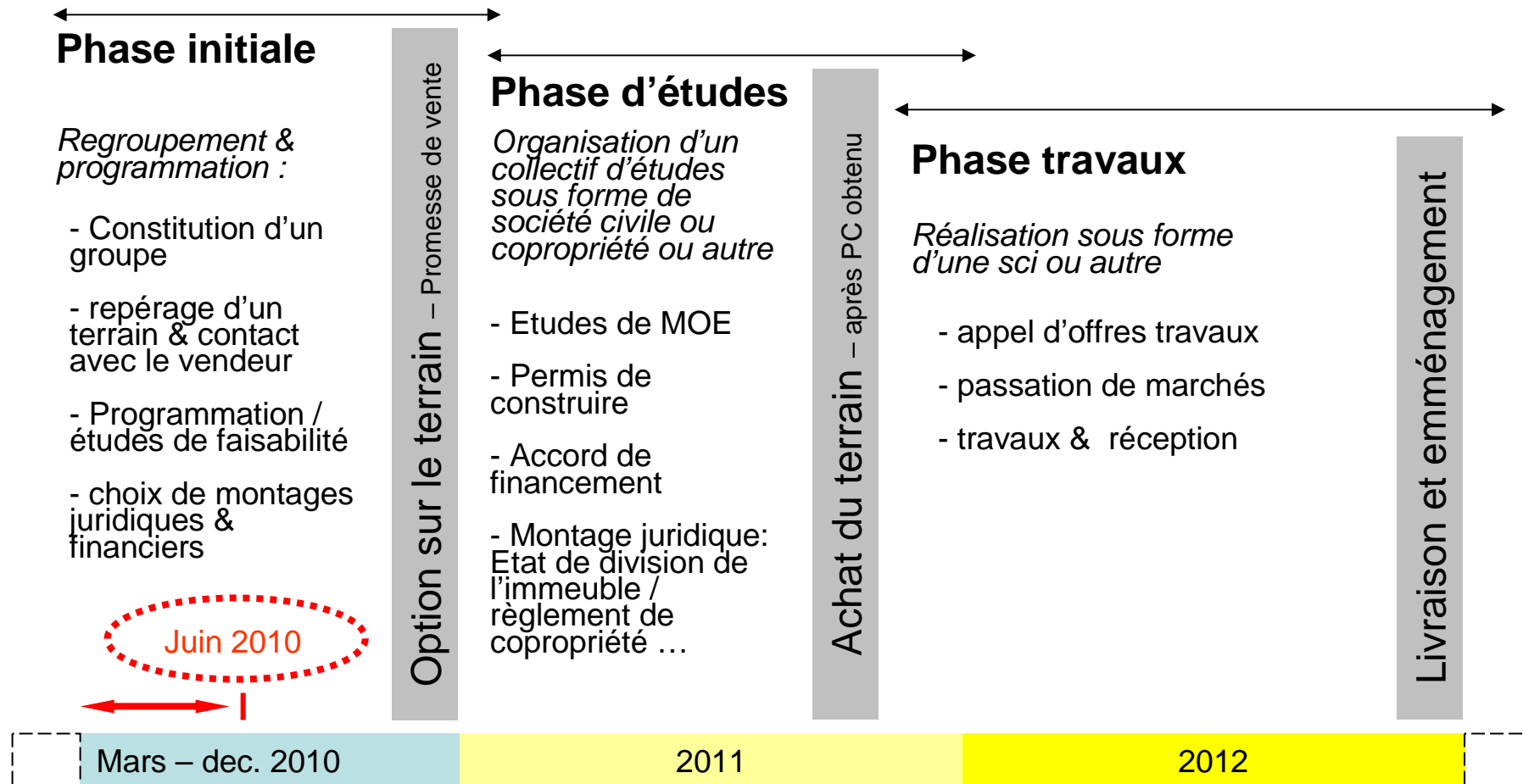
Julien & Karine Souhaitent éco-ténuer à plusieurs un immeuble (encore à trouver) dans Lyon. Contact: julotte@jijano.fr



	Acteurs	Rôle & responsabilités
Partenaires institutionnels et associatifs	Ville de Grenoble	- Propriétaire du terrain / garant du respect des règlements & lois / caution politique
	SEM SAGES	- Garant de l'aménagement de la ZAC / Point de contrôle pour la Ville
	HabLeS	- Promotion & lobbying pour l'HG / Présélection de candidats / Suivi des projets
SYNERGIE	Maîtrise d'ouvrage	- Clients & financeurs de l'opération - Futurs habitants = Maîtres d'usages
	Prestataires	- Développement du projet (architectural technique juridique ...)



3 phases & étapes clefs *:



* : D'après A. Meyer « guide pour une autopromotion à la française, selon le modèle des « Bauegemeinschaft » - sept. 2007



1- Constituer un ou plusieurs groupes de particuliers et obtenir une « option » sur un ou plusieurs terrains

- Rédiger une charte d'objectifs
- Constituer une trésorerie / Choisir des prestataires
- Rencontrer les partenaires institutionnels / lobbying
(par exemple lors de la visite du terrain)

2- Constituer un dossier de candidature pour un ou plusieurs terrains à remettre à la SEM en juin prochain

Offre détaillée précisant:

- Présentation de l'équipe autopromoteurs + prestataires
- Cadre opérationnel de l'opération / engagements du MO
- Etude de faisabilité
- Offre financière pour l'achat du ou des terrains

3 Clefs de réussite:

- Appui des partenaires institutionnels

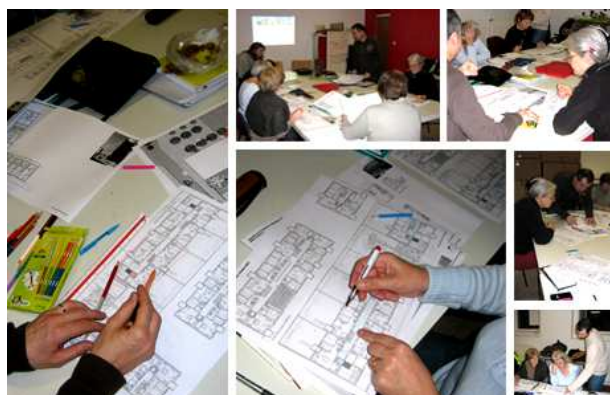
- Groupes organisés, motivés et pragmatiques

- Accompagnement professionnel adapté



Services

Photomontage Groupe-A-PART :
Remerciements au Groupe
Confluence © !



Conception participative

Nous aidons les groupes d'habitants à concrétiser leurs projets par une méthode unique de conception participative adaptée à leur développement.

Etudes de maîtrise d'œuvre et suivi de travaux

Notre équipe pluridisciplinaire mène les études architecturales et techniques nécessaires depuis l'esquisse jusqu'à l'exécution des projets. Nos métiers: architecture – ingénierie fluides & thermique – QEB - économie

Assistance et conseils

Nous travaillons en partenariat avec les associations pour aider à l'émergence de projets d'habitat groupé en Rhône-Alpes.

Nous pouvons également proposer le montage de voyages d'études pour convaincre des élus, informer des particuliers intéressés etc..



Références Habitat groupé Confluence – Lyon 2ème

Immeuble coopératif écologique de 19 logements
Zac Confluences / Label BBC effinergie ou passif

Mission confiée:

Etudes préalables pour la
réalisation d'un programme

- Conduite de 3 ateliers participatifs
- Rédaction puis remise d'un programme détaillé de l'opération

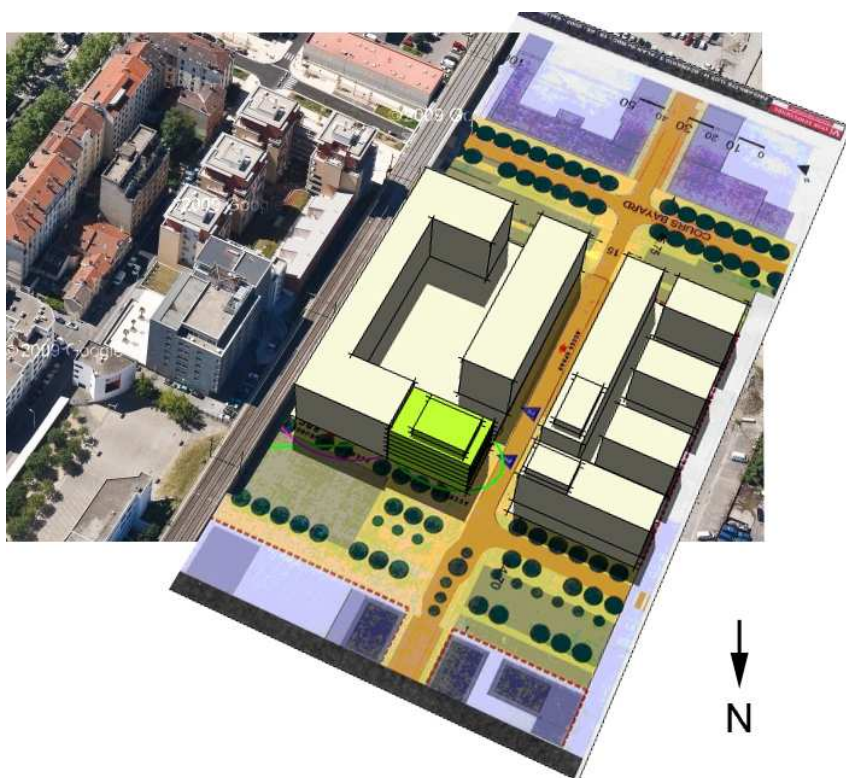
Durée de la mission: 6 semaines

Cout: 5000 € TTC

Assurée par:



Partenaires:



Budget : 2.535.500 € HT

SHON : 1840 m²

Avancement : Concours



Références

Village Vertical - Villeurbanne

Immeuble coopératif écologique de 38 logements
ZAC Maisons neuves / Label BBC effinergie

Mission confiée:

Etudes de maîtrise d'œuvre et
suivi de travaux



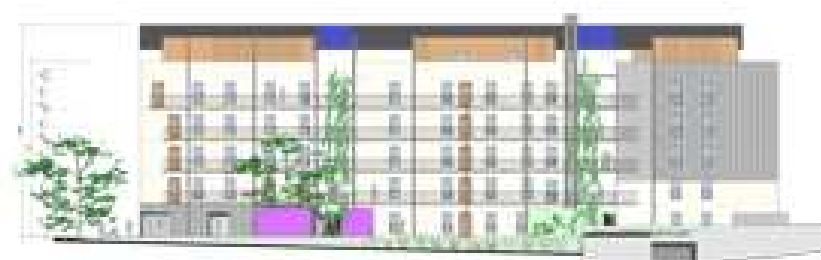
Budget : 3 850 000 € HT
SHON : 3446 m2

Avancement : PC

Assurée par:



Partenaires:





Merci de votre attention!

**Groupe A PART /
Détry&Lévy + Fontaine +
ACR**

14 Rue Dumont, 69004 - LYON



Tél: +33 (0)4 72 29 13 72 / Port. +33 (0)6 27 65 34 07

www.groupe-a-part.fr